

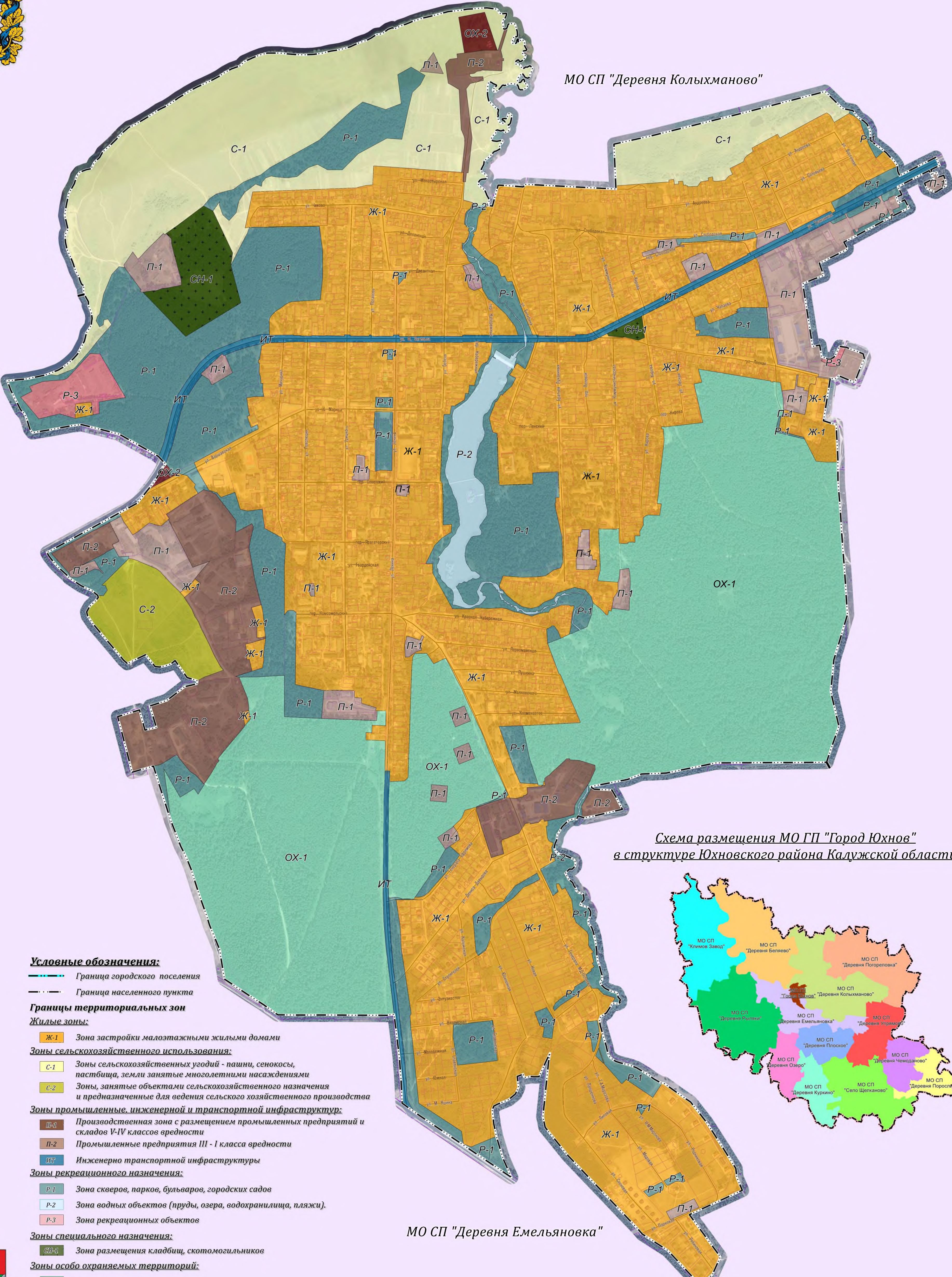
**КАРТА ГРАДОСТРОИТЕЛЬНОГО ЗОНИРОВАНИЯ  
МО "ГОРОДСКОЕ ПОСЕЛЕНИЕ ГОРОД ЮХНОВ"  
ЮХНОВСКОГО РАЙОНА КАЛУЖСКОЙ ОБЛАСТИ**

ПРИЛОЖЕНИЕ № 1  
к "ПРАВИЛАМ ЗЕМЛЕПОЛЬЗОВАНИЯ И ЗАСТРОЙКИ"  
МО "ГОРОДСКОЕ ПОСЕЛЕНИЕ ГОРОД ЮХНОВ"



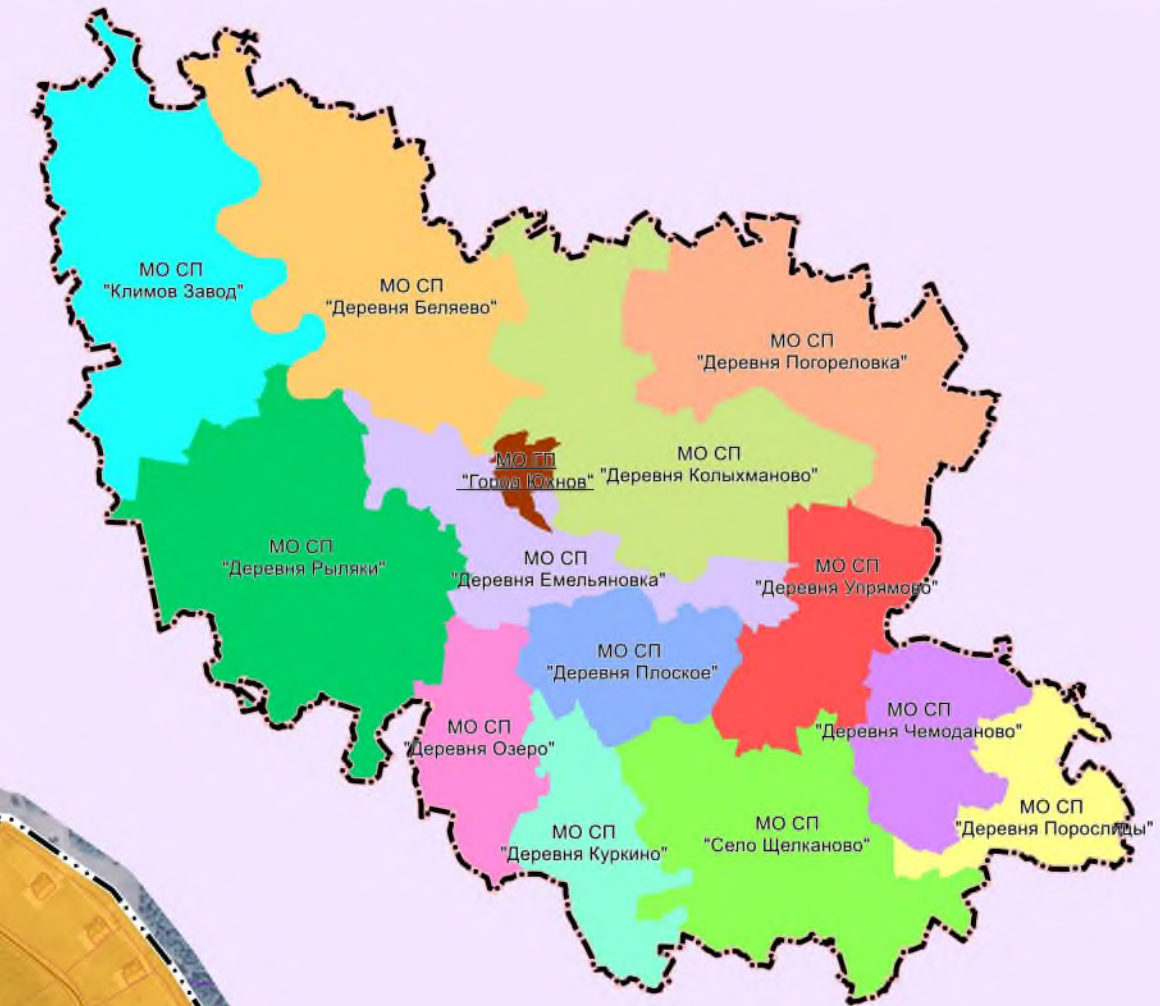
2023

**П  
Р  
А  
В  
И  
Л  
А  
  
З  
Е  
М  
Л  
Е  
П  
О  
Л  
Ь  
З  
О  
В  
А  
Н  
И  
Я  
  
И  
  
З  
А  
С  
Т  
Р  
О  
Й  
К  
И**



МО СП "Деревня Колыхманово"

*Схема размещения МО ГП "Город Юхнов" в структуре Юхновского района Калужской области*



МО СП "Деревня Емельяновка"

- Условные обозначения:**
- Граница городского поселения
  - Граница населенного пункта
- Границы территориальных зон**
- Жилые зоны:**
- Ж-1 Зона застройки малоэтажными жилыми домами
- Зоны сельскохозяйственного использования:**
- С-1 Зоны сельскохозяйственных угодий - пашни, сенокосы, пастбища, земли занятые многолетними насаждениями
  - С-2 Зоны, занятые объектами сельскохозяйственного назначения и предназначенные для ведения сельского хозяйственного производства
- Зоны промышленные, инженерной и транспортной инфраструктуры:**
- П-3 Производственная зона с размещением промышленных предприятий и складов V-IV классов вредности
  - П-2 Промышленные предприятия III - I класса вредности
  - ИТ Инженерно транспортной инфраструктуры
- Зоны рекреационного назначения:**
- Р-1 Зона скверов, парков, бульваров, городских садов
  - Р-2 Зона водных объектов (пруды, озера, водохранилища, пляжи).
  - Р-3 Зона рекреационных объектов
- Зоны специального назначения:**
- СН-1 Зона размещения кладбищ, скотомогильников
- Зоны особо охраняемых территорий:**
- ОХ-1 Зона памятников природы
  - ОХ-2 Зона территорий объектов культурного наследия
- Сведения, внесенные в базу ЕГРН**
- Границы земельных участков

1:5000

