

**ГРАФИЧЕСКОЕ ОПИСАНИЕ**  
**местоположения границ населенных пунктов, территориальных зон,**  
**особо охраняемых природных территорий,**  
**зон с особыми условиями использования территории**

**Калужская обл., Юхновский р-н, г. городское поселение город Юхнов**

(наименование объекта, местоположение границ которого описано (далее -объект))

**Раздел 1**

**Сведения об объекте**

<b>№ п/п</b>	<b>Характеристики объекта</b>	<b>Описание характеристик</b>
<b>1</b>	<b>2</b>	<b>3</b>
1	Местоположение объекта	Калужская обл., Юхновский р-н, г. городское поселение город Юхнов
2	Площадь объекта ± величина погрешности определения площади ( $P \pm \Delta P$ )	8652832±1030 кв.м
3	Иные характеристики объекта	—

**ГРАФИЧЕСКОЕ ОПИСАНИЕ**

**местоположения границ населенных пунктов, территориальных зон,  
особо охраняемых природных территорий,  
зон с особыми условиями использования территории**

**Калужская обл., Юхновский р-н, г. городское поселение город Юхнов**

(наименование объекта, местоположение границ которого описано (далее – объект))

**Раздел 2****Сведения о местоположении границ объекта**

**1. Система координат МСК-40, зона 1**

**2. Сведения о характерных точках границ объекта**

Обозначение характерных точек границ	Координаты, м		Метод определения координат характерной точки	Средняя квадратическая погрешность положения характерной точки ( $M_t$ ), м	Описание обозначения точки на местности (при наличии)
	X	Y			
1	2	3	4	5	6
—	—	—	—	—	—

**3. Сведения о характерных точках части (частей) границы объекта**

Обозначение характерных точек части границы	Координаты, м		Метод определения координат характерной точки	Средняя квадратическая погрешность положения характерной точки ( $M_t$ ), м	Описание обозначения точки на местности (при наличии)
	X	Y			
1	2	3	4	5	6
Часть №					

**ГРАФИЧЕСКОЕ ОПИСАНИЕ**

**местоположения границ населенных пунктов, территориальных зон,  
особо охраняемых природных территорий,  
зон с особыми условиями использования территории**

**Калужская обл., Юхновский р-н, г. городское поселение город Юхнов**

(наименование объекта, местоположение границ которого описано (далее – объект))

**Раздел 3****Сведения о местоположении измененных (уточненных) границ объекта****1. Система координат МСК-40, зона 1****2. Сведения о характерных точках границ объекта**

Обозначение характерных точек границ	Существующие координаты, м		Измененные (уточненные) координаты, м		Метод определения координат характерной точки	Средняя квадратическая погрешность положения характерной точки (M <sub>t</sub> ), м	Описание обозначения точки на местности (при наличии)
	X	Y	X	Y			
1	2	3	4	5	6	7	8
1	—	—	456593, 87	1232481 ,77	Картометрический метод	0,10	—
2	—	—	456617, 23	1232493 ,52	Картометрический метод	0,10	—
3	—	—	456635, 37	1232513 ,59	Картометрический метод	0,10	—
4	—	—	456654, 43	1232523 ,81	Картометрический метод	0,10	—
5	—	—	456664, 50	1232535 ,38	Картометрический метод	0,10	—
6	—	—	456681, 18	1232553 ,73	Картометрический метод	0,10	—
7	—	—	456696, 29	1232569 ,00	Картометрический метод	0,10	—
8	—	—	456726, 43	1232597 ,93	Картометрический метод	0,10	—
9	—	—	456745, 95	1232620 ,44	Картометрический метод	0,10	—
10	—	—	456753, 37	1232639 ,42	Картометрический метод	0,10	—
11	—	—	456765, 37	1232659 ,31	Картометрический метод	0,10	—
12	—	—	456778, 65	1232682 ,00	Картометрический метод	0,10	—
13	—	—	456794, 68	1232707 ,58	Картометрический метод	0,10	—
14	—	—	456810, 72	1232731 ,54	Картометрический метод	0,10	—
15	—	—	456822, 35	1232755 ,49	Картометрический метод	0,10	—
16	—	—	456835, 91	1232777 ,28	Картометрический метод	0,10	—
17	—	—	456843, 60	1232788 ,12	Картометрический метод	0,10	—

**ГРАФИЧЕСКОЕ ОПИСАНИЕ**  
**местоположения границ населенных пунктов, территориальных зон,**  
**особо охраняемых природных территорий,**  
**зон с особыми условиями использования территории**

**Калужская обл., Юхновский р-н, г. городское поселение город Юхнов**

(наименование объекта, местоположение границ которого описано (далее – объект))

**Раздел 3**

**Сведения о местоположении измененных (уточненных) границ объекта**

1	2	3	4	5	6	7	8
18	—	—	456853, 96	1232802 ,59	Картометрич еский метод	0,10	—
19	—	—	456864, 58	1232820 ,48	Картометрич еский метод	0,10	—
20	—	—	456873, 65	1232834 ,68	Картометрич еский метод	0,10	—
21	—	—	456891, 88	1232867 ,13	Картометрич еский метод	0,10	—
22	—	—	456902, 79	1232891 ,17	Картометрич еский метод	0,10	—
23	—	—	456919, 64	1232927 ,24	Картометрич еский метод	0,10	—
24	—	—	456932, 93	1232952 ,10	Картометрич еский метод	0,10	—
25	—	—	456947, 95	1232974 ,25	Картометрич еский метод	0,10	—
26	—	—	456960, 32	1232997 ,84	Картометрич еский метод	0,10	—
27	—	—	456971, 31	1233028 ,66	Картометрич еский метод	0,10	—
28	—	—	456986, 89	1233044 ,03	Картометрич еский метод	0,10	—
29	—	—	457003, 10	1233080 ,28	Картометрич еский метод	0,10	—
30	—	—	457012, 26	1233104 ,51	Картометрич еский метод	0,10	—
31	—	—	457018, 40	1233128 ,82	Картометрич еский метод	0,10	—
32	—	—	457018, 49	1233173 ,84	Картометрич еский метод	0,10	—
33	—	—	457015, 65	1233201 ,77	Картометрич еский метод	0,10	—
34	—	—	457012, 99	1233231 ,24	Картометрич еский метод	0,10	—
35	—	—	457011, 99	1233263 ,24	Картометрич еский метод	0,10	—
36	—	—	457013, 45	1233298 ,31	Картометрич еский метод	0,10	—
37	—	—	457017, 67	1233328 ,78	Картометрич еский метод	0,10	—
38	—	—	457025, 00	1233358 ,61	Картометрич еский метод	0,10	—
39	—	—	457031, 04	1233396 ,48	Картометрич еский метод	0,10	—



**ГРАФИЧЕСКОЕ ОПИСАНИЕ**  
**местоположения границ населенных пунктов, территориальных зон,**  
**особо охраняемых природных территорий,**  
**зон с особыми условиями использования территории**

**Калужская обл., Юхновский р-н, г. городское поселение город Юхнов**

(наименование объекта, местоположение границ которого описано (далее – объект))

**Раздел 3**

**Сведения о местоположении измененных (уточненных) границ объекта**

1	2	3	4	5	6	7	8
40	—	—	457041, 76	1233434 ,72	Картометрич еский метод	0,10	—
41	—	—	457054, 13	1233461 ,02	Картометрич еский метод	0,10	—
42	—	—	457060, 82	1233479 ,56	Картометрич еский метод	0,10	—
43	—	—	457065, 67	1233495 ,37	Картометрич еский метод	0,10	—
44	—	—	457073, 64	1233511 ,19	Картометрич еский метод	0,10	—
45	—	—	457086, 28	1233529 ,63	Картометрич еский метод	0,10	—
46	—	—	457089, 31	1233551 ,06	Картометрич еский метод	0,10	—
47	—	—	457105, 61	1233572 ,75	Картометрич еский метод	0,10	—
48	—	—	457111, 48	1233588 ,75	Картометрич еский метод	0,10	—
49	—	—	457108, 27	1233596 ,44	Картометрич еский метод	0,10	—
50	—	—	457109, 37	1233603 ,85	Картометрич еский метод	0,10	—
51	—	—	457117, 62	1233616 ,69	Картометрич еский метод	0,10	—
52	—	—	457125, 13	1233640 ,01	Картометрич еский метод	0,10	—
53	—	—	457133, 83	1233660 ,53	Картометрич еский метод	0,10	—
54	—	—	457140, 88	1233682 ,22	Картометрич еский метод	0,10	—
55	—	—	457147, 66	1233703 ,10	Картометрич еский метод	0,10	—
56	—	—	457152, 15	1233723 ,26	Картометрич еский метод	0,10	—
57	—	—	457171, 12	1233795 ,40	Картометрич еский метод	0,10	—
58	—	—	457173, 22	1233816 ,82	Картометрич еский метод	0,10	—
59	—	—	457175, 61	1233840 ,41	Картометрич еский метод	0,10	—
60	—	—	457179, 91	1233865 ,27	Картометрич еский метод	0,10	—
61	—	—	457181, 01	1233888 ,87	Картометрич еский метод	0,10	—

**ГРАФИЧЕСКОЕ ОПИСАНИЕ**  
**местоположения границ населенных пунктов, территориальных зон,**  
**особо охраняемых природных территорий,**  
**зон с особыми условиями использования территории**

**Калужская обл., Юхновский р-н, г. городское поселение город Юхнов**

(наименование объекта, местоположение границ которого описано (далее – объект))

**Раздел 3**

**Сведения о местоположении измененных (уточненных) границ объекта**

1	2	3	4	5	6	7	8
62	—	—	457183, 39	1233913 ,09	Картометрич еский метод	0,10	—
63	—	—	457184, 58	1233936 ,68	Картометрич еский метод	0,10	—
64	—	—	457179, 64	1233972 ,75	Картометрич еский метод	0,10	—
65	—	—	457164, 15	1233983 ,51	Картометрич еский метод	0,10	—
66	—	—	457162, 69	1233990 ,65	Картометрич еский метод	0,10	—
67	—	—	457163, 60	1233999 ,42	Картометрич еский метод	0,10	—
68	—	—	457164, 52	1234007 ,64	Картометрич еский метод	0,10	—
69	—	—	457158, 75	1234008 ,10	Картометрич еский метод	0,10	—
70	—	—	457148, 21	1234004 ,03	Картометрич еский метод	0,10	—
71	—	—	457139, 79	1233995 ,53	Картометрич еский метод	0,10	—
72	—	—	457132, 64	1233993 ,09	Картометрич еский метод	0,10	—
73	—	—	457125, 22	1233996 ,16	Картометрич еский метод	0,10	—
74	—	—	457109, 92	1233995 ,44	Картометрич еский метод	0,10	—
75	—	—	457107, 08	1233998 ,51	Картометрич еский метод	0,10	—
76	—	—	457106, 62	1234003 ,31	Картометрич еский метод	0,10	—
77	—	—	457109, 10	1234008 ,82	Картометрич еский метод	0,10	—
78	—	—	457116, 24	1234011 ,89	Картометрич еский метод	0,10	—
79	—	—	457122, 93	1234013 ,61	Картометрич еский метод	0,10	—
80	—	—	457126, 04	1234017 ,95	Картометрич еский метод	0,10	—
81	—	—	457126, 96	1234035 ,94	Картометрич еский метод	0,10	—
82	—	—	457123, 48	1234040 ,28	Картометрич еский метод	0,10	—
83	—	—	457096, 36	1234047 ,96	Картометрич еский метод	0,10	—

**ГРАФИЧЕСКОЕ ОПИСАНИЕ**  
**местоположения границ населенных пунктов, территориальных зон,**  
**особо охраняемых природных территорий,**  
**зон с особыми условиями использования территории**

**Калужская обл., Юхновский р-н, г. городское поселение город Юхнов**

(наименование объекта, местоположение границ которого описано (далее – объект))

**Раздел 3**

**Сведения о местоположении измененных (уточненных) границ объекта**

1	2	3	4	5	6	7	8
84	—	—	457081, 25	1234048 ,86	Картометрич еский метод	0,10	—
85	—	—	457078, 04	1234045 ,25	Картометрич еский метод	0,10	—
86	—	—	457079, 05	1234037 ,57	Картометрич еский метод	0,10	—
87	—	—	457075, 47	1234034 ,49	Картометрич еский метод	0,10	—
88	—	—	457065, 76	1234031 ,87	Картометрич еский метод	0,10	—
89	—	—	457062, 01	1234028 ,25	Картометрич еский метод	0,10	—
90	—	—	457057, 98	1234027 ,53	Картометрич еский метод	0,10	—
91	—	—	457054, 40	1234030 ,15	Картометрич еский метод	0,10	—
92	—	—	457053, 67	1234036 ,75	Картометрич еский метод	0,10	—
93	—	—	457054, 68	1234042 ,72	Картометрич еский метод	0,10	—
94	—	—	457056, 79	1234045 ,52	Картометрич еский метод	0,10	—
95	—	—	457066, 31	1234046 ,42	Картометрич еский метод	0,10	—
96	—	—	457070, 16	1234049 ,77	Картометрич еский метод	0,10	—
97	—	—	457069, 79	1234051 ,31	Картометрич еский метод	0,10	—
98	—	—	457064, 76	1234050 ,76	Картометрич еский метод	0,10	—
99	—	—	457060, 36	1234051 ,76	Картометрич еский метод	0,10	—
100	—	—	457059, 44	1234054 ,65	Картометрич еский метод	0,10	—
101	—	—	457062, 56	1234058 ,09	Картометрич еский метод	0,10	—
102	—	—	457065, 31	1234059 ,62	Картометрич еский метод	0,10	—
103	—	—	457067, 87	1234062 ,15	Картометрич еский метод	0,10	—
104	—	—	457068, 51	1234065 ,23	Картометрич еский метод	0,10	—
105	—	—	457061, 18	1234074 ,63	Картометрич еский метод	0,10	—

**ГРАФИЧЕСКОЕ ОПИСАНИЕ**

**местоположения границ населенных пунктов, территориальных зон,  
особо охраняемых природных территорий,  
зон с особыми условиями использования территории**

**Калужская обл., Юхновский р-н, г. городское поселение город Юхнов**

(наименование объекта, местоположение границ которого описано (далее – объект))

**Раздел 3****Сведения о местоположении измененных (уточненных) границ объекта**

1	2	3	4	5	6	7	8
106	—	—	457044, 97	1234074 ,81	Картометрич еский метод	0,10	—
107	—	—	457037, 36	1234078 ,97	Картометрич еский метод	0,10	—
108	—	—	457031, 78	1234082 ,67	Картометрич еский метод	0,10	—
109	—	—	457027, 65	1234079 ,96	Картометрич еский метод	0,10	—
110	—	—	457027, 01	1234074 ,90	Картометрич еский метод	0,10	—
111	—	—	457026, 00	1234070 ,20	Картометрич еский метод	0,10	—
112	—	—	457021, 42	1234068 ,03	Картометрич еский метод	0,10	—
113	—	—	457016, 84	1234067 ,21	Картометрич еский метод	0,10	—
114	—	—	457013, 54	1234069 ,29	Картометрич еский метод	0,10	—
115	—	—	457011, 80	1234072 ,64	Картометрич еский метод	0,10	—
116	—	—	457008, 69	1234077 ,79	Картометрич еский метод	0,10	—
117	—	—	457003, 10	1234077 ,43	Картометрич еский метод	0,10	—
118	—	—	456999, 25	1234073 ,99	Картометрич еский метод	0,10	—
119	—	—	456995, 22	1234070 ,38	Картометрич еский метод	0,10	—
120	—	—	456990, 73	1234065 ,95	Картометрич еский метод	0,10	—
121	—	—	456987, 80	1234061 ,61	Картометрич еский метод	0,10	—
122	—	—	456987, 34	1234055 ,64	Картометрич еский метод	0,10	—
123	—	—	456991, 01	1234054 ,11	Картометрич еский метод	0,10	—
124	—	—	456993, 48	1234051 ,12	Картометрич еский метод	0,10	—
125	—	—	456990, 73	1234045 ,52	Картометрич еский метод	0,10	—
126	—	—	456987, 80	1234042 ,81	Картометрич еский метод	0,10	—
127	—	—	456977, 91	1234042 ,99	Картометрич еский метод	0,10	—

**ГРАФИЧЕСКОЕ ОПИСАНИЕ**  
**местоположения границ населенных пунктов, территориальных зон,**  
**особо охраняемых природных территорий,**  
**зон с особыми условиями использования территории**

**Калужская обл., Юхновский р-н, г. городское поселение город Юхнов**

(наименование объекта, местоположение границ которого описано (далее – объект))

**Раздел 3**

**Сведения о местоположении измененных (уточненных) границ объекта**

1	2	3	4	5	6	7	8
128	—	—	456976, 90	1234049 ,23	Картометрич еский метод	0,10	—
129	—	—	456974, 98	1234057 ,36	Картометрич еский метод	0,10	—
130	—	—	456970, 58	1234061 ,43	Картометрич еский метод	0,10	—
131	—	—	456964, 99	1234063 ,15	Картометрич еский метод	0,10	—
132	—	—	456962, 61	1234066 ,58	Картометрич еский метод	0,10	—
133	—	—	456962, 61	1234072 ,28	Картометрич еский метод	0,10	—
134	—	—	456967, 19	1234077 ,79	Картометрич еский метод	0,10	—
135	—	—	456966, 82	1234084 ,75	Картометрич еский метод	0,10	—
136	—	—	456969, 75	1234090 ,18	Картометрич еский метод	0,10	—
137	—	—	456971, 86	1234094 ,15	Картометрич еский метод	0,10	—
138	—	—	456968, 47	1234098 ,31	Картометрич еский метод	0,10	—
139	—	—	456964, 62	1234103 ,19	Картометрич еский метод	0,10	—
140	—	—	456959, 31	1234103 ,19	Картометрич еский метод	0,10	—
141	—	—	456953, 81	1234101 ,02	Картометрич еский метод	0,10	—
142	—	—	456949, 42	1234099 ,40	Картометрич еский метод	0,10	—
143	—	—	456943, 19	1234094 ,88	Картометрич еский метод	0,10	—
144	—	—	456934, 94	1234093 ,97	Картометрич еский метод	0,10	—
145	—	—	456928, 80	1234091 ,35	Картометрич еский метод	0,10	—
146	—	—	456926, 05	1234086 ,38	Картометрич еский метод	0,10	—
147	—	—	456927, 80	1234079 ,96	Картометрич еский метод	0,10	—
148	—	—	456929, 63	1234076 ,07	Картометрич еский метод	0,10	—
149	—	—	456937, 41	1234071 ,10	Картометрич еский метод	0,10	—

**ГРАФИЧЕСКОЕ ОПИСАНИЕ**  
**местоположения границ населенных пунктов, территориальных зон,**  
**особо охраняемых природных территорий,**  
**зон с особыми условиями использования территории**

**Калужская обл., Юхновский р-н, г. городское поселение город Юхнов**

(наименование объекта, местоположение границ которого описано (далее – объект))

**Раздел 3**

**Сведения о местоположении измененных (уточненных) границ объекта**

1	2	3	4	5	6	7	8
150	—	—	456941, 26	1234068 ,30	Картометрич еский метод	0,10	—
151	—	—	456942, 27	1234064 ,86	Картометрич еский метод	0,10	—
152	—	—	456938, 42	1234059 ,44	Картометрич еский метод	0,10	—
153	—	—	456931, 73	1234053 ,20	Картометрич еский метод	0,10	—
154	—	—	456923, 76	1234049 ,50	Картометрич еский метод	0,10	—
155	—	—	456917, 17	1234048 ,41	Картометрич еский метод	0,10	—
156	—	—	456913, 50	1234049 ,59	Картометрич еский метод	0,10	—
157	—	—	456911, 40	1234052 ,57	Картометрич еский метод	0,10	—
158	—	—	456910, 57	1234055 ,92	Картометрич еский метод	0,10	—
159	—	—	456911, 40	1234060 ,25	Картометрич еский метод	0,10	—
160	—	—	456914, 79	1234062 ,97	Картометрич еский метод	0,10	—
161	—	—	456919, 83	1234066 ,13	Картометрич еский метод	0,10	—
162	—	—	456922, 21	1234071 ,01	Картометрич еский метод	0,10	—
163	—	—	456918, 82	1234074 ,09	Картометрич еский метод	0,10	—
164	—	—	456909, 84	1234074 ,72	Картометрич еский метод	0,10	—
165	—	—	456907, 00	1234076 ,25	Картометрич еский метод	0,10	—
166	—	—	456905, 08	1234079 ,87	Картометрич еский метод	0,10	—
167	—	—	456902, 42	1234083 ,76	Картометрич еский метод	0,10	—
168	—	—	456898, 02	1234085 ,57	Картометрич еский метод	0,10	—
169	—	—	456893, 90	1234084 ,03	Картометрич еский метод	0,10	—
170	—	—	456889, 59	1234079 ,33	Картометрич еский метод	0,10	—
171	—	—	456883, 55	1234068 ,75	Картометрич еский метод	0,10	—

**ГРАФИЧЕСКОЕ ОПИСАНИЕ**  
**местоположения границ населенных пунктов, территориальных зон,**  
**особо охраняемых природных территорий,**  
**зон с особыми условиями использования территории**

**Калужская обл., Юхновский р-н, г. городское поселение город Юхнов**

(наименование объекта, местоположение границ которого описано (далее – объект))

**Раздел 3**

**Сведения о местоположении измененных (уточненных) границ объекта**

1	2	3	4	5	6	7	8
172	—	—	456883, 46	1234058 ,36	Картометрич еский метод	0,10	—
173	—	—	456887, 21	1234053 ,57	Картометрич еский метод	0,10	—
174	—	—	456897, 01	1234051 ,03	Картометрич еский метод	0,10	—
175	—	—	456901, 69	1234047 ,60	Картометрич еский метод	0,10	—
176	—	—	456904, 43	1234040 ,28	Картометрич еский метод	0,10	—
177	—	—	456906, 18	1234031 ,60	Картометрич еский метод	0,10	—
178	—	—	456906, 08	1234021 ,02	Картометрич еский метод	0,10	—
179	—	—	456904, 71	1234014 ,51	Картометрич еский метод	0,10	—
180	—	—	456900, 04	1234004 ,66	Картометрич еский метод	0,10	—
181	—	—	456899, 03	1234000 ,59	Картометрич еский метод	0,10	—
182	—	—	456900, 59	1233995 ,53	Картометрич еский метод	0,10	—
183	—	—	456899, 40	1233992 ,73	Картометрич еский метод	0,10	—
184	—	—	456892, 71	1233987 ,67	Картометрич еский метод	0,10	—
185	—	—	456884, 83	1233980 ,25	Картометрич еский метод	0,10	—
186	—	—	456877, 13	1233969 ,14	Картометрич еский метод	0,10	—
187	—	—	456876, 68	1233966 ,51	Картометрич еский метод	0,10	—
188	—	—	456876, 95	1233964 ,07	Картометрич еский метод	0,10	—
189	—	—	456878, 69	1233960 ,19	Картометрич еский метод	0,10	—
190	—	—	456881, 16	1233958 ,83	Картометрич еский метод	0,10	—
191	—	—	456884, 65	1233958 ,74	Картометрич еский метод	0,10	—
192	—	—	456888, 95	1233962 ,36	Картометрич еский метод	0,10	—
193	—	—	456893, 07	1233966 ,88	Картометрич еский метод	0,10	—

**ГРАФИЧЕСКОЕ ОПИСАНИЕ**  
**местоположения границ населенных пунктов, территориальных зон,**  
**особо охраняемых природных территорий,**  
**зон с особыми условиями использования территории**

**Калужская обл., Юхновский р-н, г. городское поселение город Юхнов**

(наименование объекта, местоположение границ которого описано (далее – объект))

**Раздел 3**

**Сведения о местоположении измененных (уточненных) границ объекта**

1	2	3	4	5	6	7	8
194	—	—	456895, 27	1233968 ,59	Картометрич еский метод	0,10	—
195	—	—	456897, 75	1233971 ,12	Картометрич еский метод	0,10	—
196	—	—	456900, 77	1233971 ,31	Картометрич еский метод	0,10	—
197	—	—	456902, 05	1233968 ,32	Картометрич еский метод	0,10	—
198	—	—	456904, 07	1233964 ,25	Картометрич еский метод	0,10	—
199	—	—	456905, 99	1233959 ,28	Картометрич еский метод	0,10	—
200	—	—	456909, 11	1233955 ,03	Картометрич еский метод	0,10	—
201	—	—	456911, 76	1233950 ,70	Картометрич еский метод	0,10	—
202	—	—	456912, 40	1233945 ,81	Картометрич еский метод	0,10	—
203	—	—	456908, 92	1233941 ,93	Картометрич еский метод	0,10	—
204	—	—	456900, 50	1233939 ,49	Картометрич еский метод	0,10	—
205	—	—	456886, 11	1233938 ,85	Картометрич еский метод	0,10	—
206	—	—	456878, 05	1233938 ,94	Картометрич еский метод	0,10	—
207	—	—	456870, 26	1233938 ,31	Картометрич еский метод	0,10	—
208	—	—	456860, 92	1233939 ,12	Картометрич еский метод	0,10	—
209	—	—	456850, 84	1233941 ,11	Картометрич еский метод	0,10	—
210	—	—	456843, 60	1233942 ,92	Картометрич еский метод	0,10	—
211	—	—	456836, 82	1233947 ,62	Картометрич еский метод	0,10	—
212	—	—	456828, 85	1233957 ,20	Картометрич еский метод	0,10	—
213	—	—	456820, 43	1233964 ,25	Картометрич еский метод	0,10	—
214	—	—	456815, 94	1233969 ,14	Картометрич еский метод	0,10	—
215	—	—	456814, 20	1233974 ,20	Картометрич еский метод	0,10	—



**ГРАФИЧЕСКОЕ ОПИСАНИЕ**

**местоположения границ населенных пунктов, территориальных зон,  
особо охраняемых природных территорий,  
зон с особыми условиями использования территории**

**Калужская обл., Юхновский р-н, г. городское поселение город Юхнов**

(наименование объекта, местоположение границ которого описано (далее – объект))

**Раздел 3****Сведения о местоположении измененных (уточненных) границ объекта**

1	2	3	4	5	6	7	8
216	—	—	456809, 89	1233979 ,26	Картометрич еский метод	0,10	—
217	—	—	456799, 17	1233976 ,73	Картометрич еский метод	0,10	—
218	—	—	456793, 58	1233976 ,64	Картометрич еский метод	0,10	—
219	—	—	456788, 91	1233978 ,18	Картометрич еский метод	0,10	—
220	—	—	456784, 15	1233976 ,46	Картометрич еский метод	0,10	—
221	—	—	456780, 85	1233975 ,64	Картометрич еский метод	0,10	—
222	—	—	456777, 83	1233976 ,46	Картометрич еский метод	0,10	—
223	—	—	456772, 33	1233978 ,99	Картометрич еский метод	0,10	—
224	—	—	456764, 91	1233983 ,51	Картометрич еский метод	0,10	—
225	—	—	456760, 70	1233987 ,12	Картометрич еский метод	0,10	—
226	—	—	456760, 42	1233993 ,09	Картометрич еский метод	0,10	—
227	—	—	456761, 70	1233999 ,15	Картометрич еский метод	0,10	—
228	—	—	456765, 28	1234002 ,40	Картометрич еский метод	0,10	—
229	—	—	456769, 76	1233999 ,24	Картометрич еский метод	0,10	—
230	—	—	456772, 33	1233993 ,45	Картометрич еский метод	0,10	—
231	—	—	456774, 62	1233992 ,01	Картометрич еский метод	0,10	—
232	—	—	456777, 09	1233993 ,45	Картометрич еский метод	0,10	—
233	—	—	456778, 28	1234001 ,41	Картометрич еский метод	0,10	—
234	—	—	456777, 37	1234005 ,20	Картометрич еский метод	0,10	—
235	—	—	456778, 28	1234009 ,45	Картометрич еский метод	0,10	—
236	—	—	456791, 48	1234013 ,70	Картометрич еский метод	0,10	—
237	—	—	456795, 97	1234016 ,05	Картометрич еский метод	0,10	—

**ГРАФИЧЕСКОЕ ОПИСАНИЕ**  
**местоположения границ населенных пунктов, территориальных зон,**  
**особо охраняемых природных территорий,**  
**зон с особыми условиями использования территории**

**Калужская обл., Юхновский р-н, г. городское поселение город Юхнов**

(наименование объекта, местоположение границ которого описано (далее – объект))

**Раздел 3**

**Сведения о местоположении измененных (уточненных) границ объекта**

1	2	3	4	5	6	7	8
238	—	—	456796, 33	1234019 ,94	Картометрич еский метод	0,10	—
239	—	—	456789, 92	1234027 ,17	Картометрич еский метод	0,10	—
240	—	—	456780, 58	1234026 ,90	Картометрич еский метод	0,10	—
241	—	—	456761, 15	1234022 ,65	Картометрич еский метод	0,10	—
242	—	—	456756, 39	1234018 ,85	Картометрич еский метод	0,10	—
243	—	—	456755, 11	1234014 ,88	Картометрич еский метод	0,10	—
244	—	—	456749, 15	1234015 ,15	Картометрич еский метод	0,10	—
245	—	—	456745, 30	1234017 ,14	Картометрич еский метод	0,10	—
246	—	—	456741, 18	1234018 ,85	Картометрич еский метод	0,10	—
247	—	—	456735, 69	1234018 ,04	Картометрич еский метод	0,10	—
248	—	—	456730, 74	1234013 ,97	Картометрич еский метод	0,10	—
249	—	—	456728, 91	1234008 ,82	Картометрич еский метод	0,10	—
250	—	—	456727, 07	1234003 ,40	Картометрич еский метод	0,10	—
251	—	—	456729, 09	1234000 ,41	Картометрич еский метод	0,10	—
252	—	—	456735, 69	1233997 ,16	Картометрич еский метод	0,10	—
253	—	—	456734, 68	1233994 ,27	Картометрич еский метод	0,10	—
254	—	—	456732, 94	1233990 ,56	Картометрич еский метод	0,10	—
255	—	—	456732, 39	1233986 ,04	Картометрич еский метод	0,10	—
256	—	—	456733, 94	1233981 ,34	Картометрич еский метод	0,10	—
257	—	—	456736, 14	1233975 ,01	Картометрич еский метод	0,10	—
258	—	—	456734, 22	1233969 ,77	Картометрич еский метод	0,10	—
259	—	—	456729, 36	1233969 ,05	Картометрич еский метод	0,10	—

**ГРАФИЧЕСКОЕ ОПИСАНИЕ**

**местоположения границ населенных пунктов, территориальных зон,  
особо охраняемых природных территорий,  
зон с особыми условиями использования территории**

**Калужская обл., Юхновский р-н, г. городское поселение город Юхнов**

(наименование объекта, местоположение границ которого описано (далее – объект))

**Раздел 3****Сведения о местоположении измененных (уточненных) границ объекта**

1	2	3	4	5	6	7	8
260	—	—	456723, 96	1233968 ,50	Картометрич еский метод	0,10	—
261	—	—	456718, 55	1233961 ,27	Картометрич еский метод	0,10	—
262	—	—	456711, 59	1233956 ,03	Картометрич еский метод	0,10	—
263	—	—	456706, 19	1233953 ,05	Картометрич еский метод	0,10	—
264	—	—	456700, 69	1233952 ,68	Картометрич еский метод	0,10	—
265	—	—	456696, 38	1233957 ,93	Картометрич еский метод	0,10	—
266	—	—	456695, 47	1233963 ,44	Картометрич еский метод	0,10	—
267	—	—	456694, 28	1233972 ,84	Картометрич еский метод	0,10	—
268	—	—	456696, 93	1233985 ,41	Картометрич еский метод	0,10	—
269	—	—	456697, 94	1233992 ,28	Картометрич еский метод	0,10	—
270	—	—	456694, 37	1233995 ,35	Картометрич еский метод	0,10	—
271	—	—	456687, 22	1233991 ,64	Картометрич еский метод	0,10	—
272	—	—	456684, 20	1233986 ,22	Картометрич еский метод	0,10	—
273	—	—	456680, 08	1233983 ,15	Картометрич еский метод	0,10	—
274	—	—	456675, 59	1233982 ,61	Картометрич еский метод	0,10	—
275	—	—	456669, 82	1233984 ,59	Картометрич еский метод	0,10	—
276	—	—	456665, 24	1233982 ,97	Картометрич еский метод	0,10	—
277	—	—	456662, 67	1233977 ,81	Картометрич еский метод	0,10	—
278	—	—	456658, 82	1233970 ,85	Картометрич еский метод	0,10	—
279	—	—	456656, 81	1233963 ,89	Картометрич еский метод	0,10	—
280	—	—	456654, 06	1233960 ,73	Картометрич еский метод	0,10	—
281	—	—	456644, 81	1233952 ,14	Картометрич еский метод	0,10	—

**ГРАФИЧЕСКОЕ ОПИСАНИЕ**  
**местоположения границ населенных пунктов, территориальных зон,**  
**особо охраняемых природных территорий,**  
**зон с особыми условиями использования территории**

**Калужская обл., Юхновский р-н, г. городское поселение город Юхнов**

(наименование объекта, местоположение границ которого описано (далее – объект))

**Раздел 3**

**Сведения о местоположении измененных (уточненных) границ объекта**

1	2	3	4	5	6	7	8
282	—	—	456636, 38	1233944 ,82	Картометрич еский метод	0,10	—
283	—	—	456632, 35	1233937 ,77	Картометрич еский метод	0,10	—
284	—	—	456626, 76	1233931 ,80	Картометрич еский метод	0,10	—
285	—	—	456621, 17	1233926 ,38	Картометрич еский метод	0,10	—
286	—	—	456615, 31	1233925 ,29	Картометрич еский метод	0,10	—
287	—	—	456609, 44	1233924 ,84	Картометрич еский метод	0,10	—
288	—	—	456604, 13	1233921 ,95	Картометрич еский метод	0,10	—
289	—	—	456595, 79	1233917 ,70	Картометрич еский метод	0,10	—
290	—	—	456591, 76	1233915 ,53	Картометрич еский метод	0,10	—
291	—	—	456585, 53	1233915 ,71	Картометрич еский метод	0,10	—
292	—	—	456580, 13	1233919 ,06	Картометрич еский метод	0,10	—
293	—	—	456577, 38	1233921 ,68	Картометрич еский метод	0,10	—
294	—	—	456576, 01	1233925 ,20	Картометрич еский метод	0,10	—
295	—	—	456574, 91	1233927 ,55	Картометрич еский метод	0,10	—
296	—	—	456570, 69	1233932 ,16	Картометрич еский метод	0,10	—
297	—	—	456565, 47	1233936 ,68	Картометрич еский метод	0,10	—
298	—	—	456559, 24	1233934 ,61	Картометрич еский метод	0,10	—
299	—	—	456555, 94	1233932 ,16	Картометрич еский метод	0,10	—
300	—	—	456555, 39	1233923 ,58	Картометрич еский метод	0,10	—
301	—	—	456554, 66	1233916 ,89	Картометрич еский метод	0,10	—
302	—	—	456551, 55	1233911 ,01	Картометрич еский метод	0,10	—
303	—	—	456546, 87	1233907 ,13	Картометрич еский метод	0,10	—

**ГРАФИЧЕСКОЕ ОПИСАНИЕ**  
**местоположения границ населенных пунктов, территориальных зон,**  
**особо охраняемых природных территорий,**  
**зон с особыми условиями использования территории**

**Калужская обл., Юхновский р-н, г. городское поселение город Юхнов**

(наименование объекта, местоположение границ которого описано (далее – объект))

**Раздел 3**

**Сведения о местоположении измененных (уточненных) границ объекта**

1	2	3	4	5	6	7	8
304	—	—	456541, 01	1233904 ,59	Картометрич еский метод	0,10	—
305	—	—	456533, 68	1233905 ,41	Картометрич еский метод	0,10	—
306	—	—	456527, 08	1233913 ,27	Картометрич еский метод	0,10	—
307	—	—	456520, 03	1233922 ,58	Картометрич еский метод	0,10	—
308	—	—	456513, 71	1233928 ,73	Картометрич еский метод	0,10	—
309	—	—	456504, 64	1233932 ,71	Картометрич еский метод	0,10	—
310	—	—	456495, 30	1233936 ,50	Картометрич еский метод	0,10	—
311	—	—	456486, 41	1233941 ,66	Картометрич еский метод	0,10	—
312	—	—	456479, 72	1233944 ,01	Картометрич еский метод	0,10	—
313	—	—	456473, 49	1233944 ,01	Картометрич еский метод	0,10	—
314	—	—	456467, 17	1233942 ,02	Картометрич еский метод	0,10	—
315	—	—	456460, 30	1233932 ,89	Картометрич еский метод	0,10	—
316	—	—	456456, 27	1233956 ,39	Картометрич еский метод	0,10	—
317	—	—	456533, 13	1233977 ,27	Картометрич еский метод	0,10	—
318	—	—	456532, 31	1234002 ,85	Картометрич еский метод	0,10	—
319	—	—	456529, 28	1234039 ,19	Картометрич еский метод	0,10	—
320	—	—	456526, 90	1234068 ,75	Картометрич еский метод	0,10	—
321	—	—	456536, 13	1234078 ,90	Картометрич еский метод	0,10	—
322	—	—	456519, 02	1234410 ,25	Картометрич еский метод	0,10	—
323	—	—	456683, 95	1234402 ,89	Картометрич еский метод	0,10	—
324	—	—	456713, 53	1234536 ,71	Картометрич еский метод	0,10	—
325	—	—	456796, 40	1234869 ,21	Картометрич еский метод	0,10	—

**ГРАФИЧЕСКОЕ ОПИСАНИЕ**  
**местоположения границ населенных пунктов, территориальных зон,**  
**особо охраняемых природных территорий,**  
**зон с особыми условиями использования территории**

**Калужская обл., Юхновский р-н, г. городское поселение город Юхнов**

(наименование объекта, местоположение границ которого описано (далее – объект))

**Раздел 3**

**Сведения о местоположении измененных (уточненных) границ объекта**

1	2	3	4	5	6	7	8
326	—	—	456874, 90	1235169 ,99	Картометрич еский метод	0,10	—
327	—	—	456877, 59	1235178 ,71	Картометрич еский метод	0,10	—
328	—	—	456814, 75	1235243 ,08	Картометрич еский метод	0,10	—
329	—	—	456806, 96	1235280 ,86	Картометрич еский метод	0,10	—
330	—	—	456786, 44	1235295 ,51	Картометрич еский метод	0,10	—
331	—	—	456778, 47	1235304 ,18	Картометрич еский метод	0,10	—
332	—	—	456770, 04	1235319 ,10	Картометрич еский метод	0,10	—
333	—	—	456757, 31	1235333 ,02	Картометрич еский метод	0,10	—
334	—	—	456732, 30	1235344 ,86	Картометрич еский метод	0,10	—
335	—	—	456712, 42	1235345 ,04	Картометрич еский метод	0,10	—
336	—	—	456698, 49	1235344 ,59	Картометрич еский метод	0,10	—
337	—	—	456679, 44	1235368 ,54	Картометрич еский метод	0,10	—
338	—	—	456660, 38	1235393 ,67	Картометрич еский метод	0,10	—
339	—	—	456651, 04	1235404 ,88	Картометрич еский метод	0,10	—
340	—	—	456637, 48	1235416 ,63	Картометрич еский метод	0,10	—
341	—	—	456627, 95	1235427 ,48	Картометрич еский метод	0,10	—
342	—	—	456613, 93	1235438 ,33	Картометрич еский метод	0,10	—
343	—	—	456605, 05	1235443 ,75	Картометрич еский метод	0,10	—
344	—	—	456585, 08	1235445 ,47	Картометрич еский метод	0,10	—
345	—	—	456568, 04	1235452 ,88	Картометрич еский метод	0,10	—
346	—	—	456603, 50	1235522 ,00	Картометрич еский метод	0,10	—
347	—	—	456635, 50	1235585 ,75	Картометрич еский метод	0,10	—

**ГРАФИЧЕСКОЕ ОПИСАНИЕ**  
**местоположения границ населенных пунктов, территориальных зон,**  
**особо охраняемых природных территорий,**  
**зон с особыми условиями использования территории**

**Калужская обл., Юхновский р-н, г. городское поселение город Юхнов**

(наименование объекта, местоположение границ которого описано (далее – объект))

**Раздел 3**

**Сведения о местоположении измененных (уточненных) границ объекта**

1	2	3	4	5	6	7	8
348	—	—	456605, 50	1235599 ,50	Картометрич еский метод	0,10	—
349	—	—	456594, 50	1235577 ,00	Картометрич еский метод	0,10	—
350	—	—	456589, 82	1235567 ,67	Картометрич еский метод	0,10	—
351	—	—	456575, 18	1235575 ,04	Картометрич еский метод	0,10	—
352	—	—	456580, 10	1235589 ,17	Картометрич еский метод	0,10	—
353	—	—	456562, 53	1235595 ,65	Картометрич еский метод	0,10	—
354	—	—	456569, 47	1235614 ,44	Картометрич еский метод	0,10	—
355	—	—	456547, 74	1235622 ,51	Картометрич еский метод	0,10	—
356	—	—	456535, 42	1235622 ,78	Картометрич еский метод	0,10	—
357	—	—	456531, 53	1235623 ,73	Картометрич еский метод	0,10	—
358	—	—	456506, 99	1235584 ,78	Картометрич еский метод	0,10	—
359	—	—	456520, 54	1235552 ,79	Картометрич еский метод	0,10	—
360	—	—	456525, 16	1235550 ,62	Картометрич еский метод	0,10	—
361	—	—	456536, 30	1235545 ,90	Картометрич еский метод	0,10	—
362	—	—	456540, 30	1235544 ,24	Картометрич еский метод	0,10	—
363	—	—	456548, 75	1235561 ,19	Картометрич еский метод	0,10	—
364	—	—	456555, 69	1235577 ,96	Картометрич еский метод	0,10	—
365	—	—	456572, 61	1235570 ,19	Картометрич еский метод	0,10	—
366	—	—	456586, 39	1235560 ,86	Картометрич еский метод	0,10	—
367	—	—	456562, 50	1235513 ,25	Картометрич еский метод	0,10	—
368	—	—	456527, 73	1235446 ,19	Картометрич еский метод	0,10	—
369	—	—	456497, 95	1235460 ,66	Картометрич еский метод	0,10	—

**ГРАФИЧЕСКОЕ ОПИСАНИЕ**  
**местоположения границ населенных пунктов, территориальных зон,**  
**особо охраняемых природных территорий,**  
**зон с особыми условиями использования территории**

**Калужская обл., Юхновский р-н, г. городское поселение город Юхнов**

(наименование объекта, местоположение границ которого описано (далее – объект))

**Раздел 3**

**Сведения о местоположении измененных (уточненных) границ объекта**

1	2	3	4	5	6	7	8
370	—	—	456488, 82	1235440 ,32	Картометрич еский метод	0,10	—
371	—	—	456486, 68	1235441 ,21	Картометрич еский метод	0,10	—
372	—	—	456467, 86	1235448 ,49	Картометрич еский метод	0,10	—
373	—	—	456479, 15	1235471 ,23	Картометрич еский метод	0,10	—
374	—	—	456449, 76	1235486 ,69	Картометрич еский метод	0,10	—
375	—	—	456416, 78	1235421 ,15	Картометрич еский метод	0,10	—
376	—	—	456346, 42	1235291 ,50	Картометрич еский метод	0,10	—
377	—	—	456324, 07	1235248 ,05	Картометрич еский метод	0,10	—
378	—	—	456303, 09	1235259 ,17	Картометрич еский метод	0,10	—
379	—	—	456298, 15	1235258 ,53	Картометрич еский метод	0,10	—
380	—	—	456293, 93	1235253 ,56	Картометрич еский метод	0,10	—
381	—	—	456246, 51	1235157 ,89	Картометрич еский метод	0,10	—
382	—	—	456201, 64	1235173 ,33	Картометрич еский метод	0,10	—
383	—	—	456187, 59	1235135 ,97	Картометрич еский метод	0,10	—
384	—	—	456171, 54	1235096 ,91	Картометрич еский метод	0,10	—
385	—	—	455940, 43	1235132 ,68	Картометрич еский метод	0,10	—
386	—	—	455945, 72	1235158 ,98	Картометрич еский метод	0,10	—
387	—	—	455903, 08	1235166 ,17	Картометрич еский метод	0,10	—
388	—	—	455896, 70	1235183 ,60	Картометрич еский метод	0,10	—
389	—	—	455894, 78	1235192 ,00	Картометрич еский метод	0,10	—
390	—	—	455895, 15	1235199 ,78	Картометрич еский метод	0,10	—
391	—	—	455899, 86	1235209 ,32	Картометрич еский метод	0,10	—



**ГРАФИЧЕСКОЕ ОПИСАНИЕ**  
**местоположения границ населенных пунктов, территориальных зон,**  
**особо охраняемых природных территорий,**  
**зон с особыми условиями использования территории**

**Калужская обл., Юхновский р-н, г. городское поселение город Юхнов**

(наименование объекта, местоположение границ которого описано (далее – объект))

**Раздел 3**

**Сведения о местоположении измененных (уточненных) границ объекта**

1	2	3	4	5	6	7	8
392	—	—	455908, 06	1235216 ,68	Картометрич еский метод	0,10	—
393	—	—	455919, 79	1235221 ,56	Картометрич еский метод	0,10	—
394	—	—	455940, 77	1235232 ,32	Картометрич еский метод	0,10	—
395	—	—	455937, 88	1235254 ,25	Картометрич еский метод	0,10	—
396	—	—	455938, 10	1235254 ,36	Картометрич еский метод	0,10	—
397	—	—	455938, 27	1235254 ,81	Картометрич еский метод	0,10	—
398	—	—	455937, 96	1235255 ,66	Картометрич еский метод	0,10	—
399	—	—	455934, 45	1235264 ,74	Картометрич еский метод	0,10	—
400	—	—	455913, 80	1235318 ,50	Картометрич еский метод	0,10	—
401	—	—	455907, 51	1235320 ,31	Картометрич еский метод	0,10	—
402	—	—	455898, 06	1235323 ,06	Картометрич еский метод	0,10	—
403	—	—	455808, 47	1235287 ,30	Картометрич еский метод	0,10	—
404	—	—	455833, 27	1235228 ,50	Картометрич еский метод	0,10	—
405	—	—	455821, 65	1235216 ,34	Картометрич еский метод	0,10	—
406	—	—	455823, 87	1235197 ,34	Картометрич еский метод	0,10	—
407	—	—	455816, 12	1235196 ,81	Картометрич еский метод	0,10	—
408	—	—	455667, 76	1235173 ,07	Картометрич еский метод	0,10	—
409	—	—	455652, 74	1235219 ,60	Картометрич еский метод	0,10	—
410	—	—	455524, 65	1235225 ,93	Картометрич еский метод	0,10	—
411	—	—	455515, 31	1235225 ,81	Картометрич еский метод	0,10	—
412	—	—	455450, 86	1235226 ,09	Картометрич еский метод	0,10	—
413	—	—	455418, 69	1235228 ,23	Картометрич еский метод	0,10	—

**ГРАФИЧЕСКОЕ ОПИСАНИЕ**  
**местоположения границ населенных пунктов, территориальных зон,**  
**особо охраняемых природных территорий,**  
**зон с особыми условиями использования территории**

**Калужская обл., Юхновский р-н, г. городское поселение город Юхнов**

(наименование объекта, местоположение границ которого описано (далее – объект))

**Раздел 3**

**Сведения о местоположении измененных (уточненных) границ объекта**

1	2	3	4	5	6	7	8
414	—	—	455386, 95	1235230 ,90	Картометрич еский метод	0,10	—
415	—	—	455335, 14	1235234 ,98	Картометрич еский метод	0,10	—
416	—	—	455262, 96	1235239 ,37	Картометрич еский метод	0,10	—
417	—	—	455196, 27	1235243 ,97	Картометрич еский метод	0,10	—
418	—	—	455139, 09	1235248 ,68	Картометрич еский метод	0,10	—
419	—	—	455067, 91	1235253 ,82	Картометрич еский метод	0,10	—
420	—	—	455022, 29	1235256 ,45	Картометрич еский метод	0,10	—
421	—	—	455022, 05	1235256 ,47	Картометрич еский метод	0,10	—
422	—	—	454955, 72	1235260 ,78	Картометрич еский метод	0,10	—
423	—	—	454910, 86	1235247 ,70	Картометрич еский метод	0,10	—
424	—	—	454831, 74	1235223 ,83	Картометрич еский метод	0,10	—
425	—	—	454789, 81	1235210 ,98	Картометрич еский метод	0,10	—
426	—	—	454724, 36	1235204 ,78	Картометрич еский метод	0,10	—
427	—	—	454673, 10	1235199 ,64	Картометрич еский метод	0,10	—
428	—	—	454609, 48	1235214 ,52	Картометрич еский метод	0,10	—
429	—	—	454545, 26	1235229 ,62	Картометрич еский метод	0,10	—
430	—	—	454487, 76	1235209 ,47	Картометрич еский метод	0,10	—
431	—	—	454432, 71	1235190 ,41	Картометрич еский метод	0,10	—
432	—	—	454426, 62	1235188 ,53	Картометрич еский метод	0,10	—
433	—	—	454413, 26	1235184 ,42	Картометрич еский метод	0,10	—
434	—	—	454412, 62	1235118 ,04	Картометрич еский метод	0,10	—
435	—	—	454412, 08	1234974 ,77	Картометрич еский метод	0,10	—

**ГРАФИЧЕСКОЕ ОПИСАНИЕ**

**местоположения границ населенных пунктов, территориальных зон,  
особо охраняемых природных территорий,  
зон с особыми условиями использования территории**

**Калужская обл., Юхновский р-н, г. городское поселение город Юхнов**

(наименование объекта, местоположение границ которого описано (далее – объект))

**Раздел 3****Сведения о местоположении измененных (уточненных) границ объекта**

1	2	3	4	5	6	7	8
436	—	—	454410, 78	1234776 ,92	Картометрич еский метод	0,10	—
437	—	—	454400, 19	1234725 ,01	Картометрич еский метод	0,10	—
438	—	—	454373, 63	1234595 ,14	Картометрич еский метод	0,10	—
439	—	—	454371, 91	1234556 ,74	Картометрич еский метод	0,10	—
440	—	—	454370, 31	1234508 ,95	Картометрич еский метод	0,10	—
441	—	—	454370, 02	1234503 ,98	Картометрич еский метод	0,10	—
442	—	—	454349, 86	1234452 ,55	Картометрич еский метод	0,10	—
443	—	—	454340, 12	1234401 ,04	Картометрич еский метод	0,10	—
444	—	—	454323, 64	1234316 ,34	Картометрич еский метод	0,10	—
445	—	—	454314, 21	1234330 ,81	Картометрич еский метод	0,10	—
446	—	—	454312, 69	1234365 ,40	Картометрич еский метод	0,10	—
447	—	—	454311, 14	1234395 ,57	Картометрич еский метод	0,10	—
448	—	—	454287, 60	1234409 ,22	Картометрич еский метод	0,10	—
449	—	—	454240, 53	1234434 ,03	Картометрич еский метод	0,10	—
450	—	—	454216, 03	1234330 ,23	Картометрич еский метод	0,10	—
451	—	—	454210, 46	1234301 ,85	Картометрич еский метод	0,10	—
452	—	—	454210, 06	1234299 ,89	Картометрич еский метод	0,10	—
453	—	—	454208, 96	1234294 ,31	Картометрич еский метод	0,10	—
454	—	—	454211, 56	1234285 ,93	Картометрич еский метод	0,10	—
455	—	—	454215, 99	1234271 ,15	Картометрич еский метод	0,10	—
456	—	—	454203, 71	1234265 ,72	Картометрич еский метод	0,10	—
457	—	—	454205, 64	1234256 ,95	Картометрич еский метод	0,10	—

**ГРАФИЧЕСКОЕ ОПИСАНИЕ**  
**местоположения границ населенных пунктов, территориальных зон,**  
**особо охраняемых природных территорий,**  
**зон с особыми условиями использования территории**

**Калужская обл., Юхновский р-н, г. городское поселение город Юхнов**

(наименование объекта, местоположение границ которого описано (далее – объект))

**Раздел 3**

**Сведения о местоположении измененных (уточненных) границ объекта**

1	2	3	4	5	6	7	8
458	—	—	454201, 79	1234242 ,13	Картометрич еский метод	0,10	—
459	—	—	454193, 55	1234229 ,84	Картометрич еский метод	0,10	—
460	—	—	454176, 78	1234213 ,02	Картометрич еский метод	0,10	—
461	—	—	454153, 42	1234199 ,37	Картометрич еский метод	0,10	—
462	—	—	454146, 91	1234194 ,67	Картометрич еский метод	0,10	—
463	—	—	454126, 03	1234192 ,23	Картометрич еский метод	0,10	—
464	—	—	454115, 77	1234187 ,26	Картометрич еский метод	0,10	—
465	—	—	454100, 74	1234183 ,28	Картометрич еский метод	0,10	—
466	—	—	454087, 83	1234187 ,17	Картометрич еский метод	0,10	—
467	—	—	454074, 54	1234203 ,62	Картометрич еский метод	0,10	—
468	—	—	454073, 44	1234218 ,72	Картометрич еский метод	0,10	—
469	—	—	454064, 65	1234237 ,79	Картометрич еский метод	0,10	—
470	—	—	454056, 22	1234256 ,68	Картометрич еский метод	0,10	—
471	—	—	454044, 49	1234261 ,84	Картометрич еский метод	0,10	—
472	—	—	454032, 03	1234260 ,21	Картометрич еский метод	0,10	—
473	—	—	454020, 67	1234249 ,90	Картометрич еский метод	0,10	—
474	—	—	454020, 67	1234239 ,15	Картометрич еский метод	0,10	—
475	—	—	454005, 37	1234223 ,87	Картометрич еский метод	0,10	—
476	—	—	453991, 63	1234232 ,46	Картометрич еский метод	0,10	—
477	—	—	453985, 04	1234234 ,72	Картометрич еский метод	0,10	—
478	—	—	453971, 39	1234250 ,99	Картометрич еский метод	0,10	—
479	—	—	453958, 38	1234256 ,77	Картометрич еский метод	0,10	—

**ГРАФИЧЕСКОЕ ОПИСАНИЕ**  
**местоположения границ населенных пунктов, территориальных зон,**  
**особо охраняемых природных территорий,**  
**зон с особыми условиями использования территории**

**Калужская обл., Юхновский р-н, г. городское поселение город Юхнов**

(наименование объекта, местоположение границ которого описано (далее – объект))

**Раздел 3**

**Сведения о местоположении измененных (уточненных) границ объекта**

1	2	3	4	5	6	7	8
480	—	—	453950, 13	1234263 ,55	Картометрич еский метод	0,10	—
481	—	—	453942, 62	1234263 ,28	Картометрич еский метод	0,10	—
482	—	—	453933, 73	1234274 ,13	Картометрич еский метод	0,10	—
483	—	—	453933, 28	1234282 ,81	Картометрич еский метод	0,10	—
484	—	—	453927, 96	1234289 ,68	Картометрич еский метод	0,10	—
485	—	—	453918, 43	1234292 ,39	Картометрич еский метод	0,10	—
486	—	—	453908, 54	1234292 ,75	Картометрич еский метод	0,10	—
487	—	—	453896, 36	1234282 ,27	Картометрич еский метод	0,10	—
488	—	—	453889, 21	1234279 ,82	Картометрич еский метод	0,10	—
489	—	—	453882, 61	1234298 ,27	Картометрич еский метод	0,10	—
490	—	—	453880, 78	1234307 ,30	Картометрич еский метод	0,10	—
491	—	—	453870, 34	1234314 ,45	Картометрич еский метод	0,10	—
492	—	—	453863, 01	1234317 ,52	Картометрич еский метод	0,10	—
493	—	—	453852, 75	1234316 ,71	Картометрич еский метод	0,10	—
494	—	—	453840, 66	1234312 ,64	Картометрич еский метод	0,10	—
495	—	—	453831, 40	1234307 ,67	Картометрич еский метод	0,10	—
496	—	—	453817, 48	1234310 ,29	Картометрич еский метод	0,10	—
497	—	—	453807, 77	1234320 ,68	Картометрич еский метод	0,10	—
498	—	—	453792, 19	1234326 ,38	Картометрич еский метод	0,10	—
499	—	—	453768, 37	1234332 ,62	Картометрич еский метод	0,10	—
500	—	—	453740, 52	1234337 ,04	Картометрич еский метод	0,10	—
501	—	—	453718, 63	1234340 ,03	Картометрич еский метод	0,10	—

**ГРАФИЧЕСКОЕ ОПИСАНИЕ**  
**местоположения границ населенных пунктов, территориальных зон,**  
**особо охраняемых природных территорий,**  
**зон с особыми условиями использования территории**

**Калужская обл., Юхновский р-н, г. городское поселение город Юхнов**

(наименование объекта, местоположение границ которого описано (далее – объект))

**Раздел 3**

**Сведения о местоположении измененных (уточненных) границ объекта**

1	2	3	4	5	6	7	8
502	—	—	453705, 71	1234340 ,21	Картометрич еский метод	0,10	—
503	—	—	453691, 97	1234342 ,02	Картометрич еский метод	0,10	—
504	—	—	453682, 35	1234343 ,46	Картометрич еский метод	0,10	—
505	—	—	453675, 94	1234345 ,81	Картометрич еский метод	0,10	—
506	—	—	453668, 24	1234349 ,25	Картометрич еский метод	0,10	—
507	—	—	453651, 94	1234353 ,14	Картометрич еский метод	0,10	—
508	—	—	453640, 94	1234356 ,12	Картометрич еский метод	0,10	—
509	—	—	453631, 14	1234359 ,37	Картометрич еский метод	0,10	—
510	—	—	453624, 63	1234358 ,38	Картометрич еский метод	0,10	—
511	—	—	453617, 12	1234360 ,37	Картометрич еский метод	0,10	—
512	—	—	453614, 10	1234359 ,73	Картометрич еский метод	0,10	—
513	—	—	453611, 63	1234357 ,93	Картометрич еский метод	0,10	—
514	—	—	453608, 24	1234353 ,32	Картометрич еский метод	0,10	—
515	—	—	453604, 02	1234352 ,50	Картометрич еский метод	0,10	—
516	—	—	453598, 53	1234354 ,49	Картометрич еский метод	0,10	—
517	—	—	453594, 22	1234357 ,75	Картометрич еский метод	0,10	—
518	—	—	453591, 11	1234362 ,08	Картометрич еский метод	0,10	—
519	—	—	453586, 71	1234365 ,79	Картометрич еский метод	0,10	—
520	—	—	453582, 49	1234370 ,94	Картометрич еский метод	0,10	—
521	—	—	453579, 47	1234377 ,09	Картометрич еский метод	0,10	—
522	—	—	453576, 26	1234383 ,33	Картометрич еский метод	0,10	—
523	—	—	453574, 34	1234389 ,84	Картометрич еский метод	0,10	—

**ГРАФИЧЕСКОЕ ОПИСАНИЕ**  
**местоположения границ населенных пунктов, территориальных зон,**  
**особо охраняемых природных территорий,**  
**зон с особыми условиями использования территории**

**Калужская обл., Юхновский р-н, г. городское поселение город Юхнов**

(наименование объекта, местоположение границ которого описано (далее – объект))

**Раздел 3**

**Сведения о местоположении измененных (уточненных) границ объекта**

1	2	3	4	5	6	7	8
524	—	—	453571, 87	1234393 ,90	Картометрич еский метод	0,10	—
525	—	—	453569, 85	1234399 ,78	Картометрич еский метод	0,10	—
526	—	—	453568, 84	1234405 ,93	Картометрич еский метод	0,10	—
527	—	—	453567, 84	1234411 ,53	Картометрич еский метод	0,10	—
528	—	—	453564, 54	1234414 ,69	Картометрич еский метод	0,10	—
529	—	—	453559, 50	1234417 ,13	Картометрич еский метод	0,10	—
530	—	—	453555, 19	1234417 ,59	Картометрич еский метод	0,10	—
531	—	—	453550, 06	1234418 ,04	Картометрич еский метод	0,10	—
532	—	—	453545, 76	1234422 ,47	Картометрич еский метод	0,10	—
533	—	—	453542, 46	1234425 ,54	Картометрич еский метод	0,10	—
534	—	—	453539, 25	1234426 ,63	Картометрич еский метод	0,10	—
535	—	—	453535, 95	1234423 ,73	Картометрич еский метод	0,10	—
536	—	—	453530, 37	1234425 ,36	Картометрич еский метод	0,10	—
537	—	—	453527, 71	1234420 ,30	Картометрич еский метод	0,10	—
538	—	—	453525, 14	1234414 ,24	Картометрич еский метод	0,10	—
539	—	—	453528, 08	1234408 ,46	Картометрич еский метод	0,10	—
540	—	—	453528, 35	1234403 ,67	Картометрич еский метод	0,10	—
541	—	—	453527, 89	1234396 ,71	Картометрич еский метод	0,10	—
542	—	—	453515, 60	1234390 ,30	Картометрич еский метод	0,10	—
543	—	—	453492, 99	1234375 ,73	Картометрич еский метод	0,10	—
544	—	—	453486, 30	1234366 ,06	Картометрич еский метод	0,10	—
545	—	—	453482, 82	1234360 ,73	Картометрич еский метод	0,10	—

**ГРАФИЧЕСКОЕ ОПИСАНИЕ**  
**местоположения границ населенных пунктов, территориальных зон,**  
**особо охраняемых природных территорий,**  
**зон с особыми условиями использования территории**

**Калужская обл., Юхновский р-н, г. городское поселение город Юхнов**

(наименование объекта, местоположение границ которого описано (далее – объект))

**Раздел 3**

**Сведения о местоположении измененных (уточненных) границ объекта**

1	2	3	4	5	6	7	8
546	—	—	453481, 81	1234355 ,49	Картометрич еский метод	0,10	—
547	—	—	453466, 05	1234349 ,25	Картометрич еский метод	0,10	—
548	—	—	453445, 90	1234352 ,77	Картометрич еский метод	0,10	—
549	—	—	453370, 87	1234374 ,65	Картометрич еский метод	0,10	—
550	—	—	453338, 53	1234381 ,79	Картометрич еский метод	0,10	—
551	—	—	453330, 01	1234387 ,94	Картометрич еский метод	0,10	—
552	—	—	453321, 58	1234398 ,42	Картометрич еский метод	0,10	—
553	—	—	453314, 44	1234409 ,90	Картометрич еский метод	0,10	—
554	—	—	453309, 49	1234424 ,82	Картометрич еский метод	0,10	—
555	—	—	453305, 64	1234440 ,28	Картометрич еский метод	0,10	—
556	—	—	453299, 69	1234462 ,97	Картометрич еский метод	0,10	—
557	—	—	453291, 26	1234485 ,65	Картометрич еский метод	0,10	—
558	—	—	453281, 27	1234502 ,38	Картометрич еский метод	0,10	—
559	—	—	453271, 65	1234518 ,47	Картометрич еский метод	0,10	—
560	—	—	453261, 94	1234533 ,02	Картометрич еский метод	0,10	—
561	—	—	453250, 13	1234549 ,47	Картометрич еский метод	0,10	—
562	—	—	453235, 10	1234575 ,96	Картометрич еский метод	0,10	—
563	—	—	453234, 18	1234586 ,54	Картометрич еский метод	0,10	—
564	—	—	453183, 71	1234657 ,13	Картометрич еский метод	0,10	—
565	—	—	453165, 66	1234684 ,25	Картометрич еский метод	0,10	—
566	—	—	453092, 64	1234741 ,74	Картометрич еский метод	0,10	—
567	—	—	453043, 27	1234773 ,83	Картометрич еский метод	0,10	—



**ГРАФИЧЕСКОЕ ОПИСАНИЕ**

**местоположения границ населенных пунктов, территориальных зон,  
особо охраняемых природных территорий,  
зон с особыми условиями использования территории**

**Калужская обл., Юхновский р-н, г. городское поселение город Юхнов**

(наименование объекта, местоположение границ которого описано (далее – объект))

**Раздел 3****Сведения о местоположении измененных (уточненных) границ объекта**

1	2	3	4	5	6	7	8
568	—	—	452995, 81	1234804 ,12	Картометрич еский метод	0,10	—
569	—	—	452921, 33	1234850 ,76	Картометрич еский метод	0,10	—
570	—	—	452908, 87	1234852 ,21	Картометрич еский метод	0,10	—
571	—	—	452888, 44	1234854 ,29	Картометрич еский метод	0,10	—
572	—	—	452840, 89	1234874 ,62	Картометрич еский метод	0,10	—
573	—	—	452751, 38	1234680 ,25	Картометрич еский метод	0,10	—
574	—	—	452596, 54	1234793 ,91	Картометрич еский метод	0,10	—
575	—	—	452532, 64	1234765 ,51	Картометрич еский метод	0,10	—
576	—	—	452492, 22	1234719 ,92	Картометрич еский метод	0,10	—
577	—	—	452620, 15	1234600 ,62	Картометрич еский метод	0,10	—
578	—	—	452679, 74	1234507 ,57	Картометрич еский метод	0,10	—
579	—	—	452703, 16	1234486 ,98	Картометрич еский метод	0,10	—
580	—	—	452752, 53	1234439 ,91	Картометрич еский метод	0,10	—
581	—	—	452968, 52	1234233 ,99	Картометрич еский метод	0,10	—
582	—	—	453072, 02	1234150 ,24	Картометрич еский метод	0,10	—
583	—	—	453102, 86	1234143 ,68	Картометрич еский метод	0,10	—
584	—	—	453111, 51	1234141 ,84	Картометрич еский метод	0,10	—
585	—	—	453315, 78	1234163 ,07	Картометрич еский метод	0,10	—
586	—	—	453344, 75	1234167 ,70	Картометрич еский метод	0,10	—
587	—	—	453309, 37	1234151 ,04	Картометрич еский метод	0,10	—
588	—	—	453274, 99	1234135 ,21	Картометрич еский метод	0,10	—
589	—	—	453258, 30	1234127 ,58	Картометрич еский метод	0,10	—

**ГРАФИЧЕСКОЕ ОПИСАНИЕ**

**местоположения границ населенных пунктов, территориальных зон,  
особо охраняемых природных территорий,  
зон с особыми условиями использования территории**

**Калужская обл., Юхновский р-н, г. городское поселение город Юхнов**

(наименование объекта, местоположение границ которого описано (далее – объект))

**Раздел 3****Сведения о местоположении измененных (уточненных) границ объекта**

1	2	3	4	5	6	7	8
590	—	—	453258, 01	1234108 ,59	Картометрич еский метод	0,10	—
591	—	—	453258, 87	1234096 ,80	Картометрич еский метод	0,10	—
592	—	—	453255, 26	1234078 ,79	Картометрич еский метод	0,10	—
593	—	—	453257, 29	1234072 ,64	Картометрич еский метод	0,10	—
594	—	—	453267, 32	1234069 ,02	Картометрич еский метод	0,10	—
595	—	—	453259, 05	1234047 ,83	Картометрич еский метод	0,10	—
596	—	—	453219, 33	1234052 ,26	Картометрич еский метод	0,10	—
597	—	—	453194, 61	1234040 ,92	Картометрич еский метод	0,10	—
598	—	—	453173, 98	1234015 ,98	Картометрич еский метод	0,10	—
599	—	—	453157, 20	1233975 ,16	Картометрич еский метод	0,10	—
600	—	—	453150, 17	1233961 ,55	Картометрич еский метод	0,10	—
601	—	—	453134, 52	1233955 ,66	Картометрич еский метод	0,10	—
602	—	—	453084, 41	1233961 ,55	Картометрич еский метод	0,10	—
603	—	—	453039, 29	1233970 ,75	Картометрич еский метод	0,10	—
604	—	—	452973, 09	1233990 ,74	Картометрич еский метод	0,10	—
605	—	—	452957, 79	1233995 ,44	Картометрич еский метод	0,10	—
606	—	—	452888, 17	1234026 ,27	Картометрич еский метод	0,10	—
607	—	—	453127, 16	1233671 ,33	Картометрич еский метод	0,10	—
608	—	—	453146, 81	1233644 ,34	Картометрич еский метод	0,10	—
609	—	—	453161, 13	1233624 ,68	Картометрич еский метод	0,10	—
610	—	—	453243, 93	1233620 ,94	Картометрич еский метод	0,10	—
611	—	—	453328, 77	1233614 ,46	Картометрич еский метод	0,10	—

**ГРАФИЧЕСКОЕ ОПИСАНИЕ**  
**местоположения границ населенных пунктов, территориальных зон,**  
**особо охраняемых природных территорий,**  
**зон с особыми условиями использования территории**

**Калужская обл., Юхновский р-н, г. городское поселение город Юхнов**

(наименование объекта, местоположение границ которого описано (далее – объект))

**Раздел 3**

**Сведения о местоположении измененных (уточненных) границ объекта**

1	2	3	4	5	6	7	8
612	—	—	453431, 83	1233602 ,08	Картометрич еский метод	0,10	—
613	—	—	453487, 59	1233594 ,73	Картометрич еский метод	0,10	—
614	—	—	453483, 67	1233568 ,67	Картометрич еский метод	0,10	—
615	—	—	453483, 89	1233535 ,56	Картометрич еский метод	0,10	—
616	—	—	453484, 09	1233450 ,67	Картометрич еский метод	0,10	—
617	—	—	453484, 73	1233370 ,37	Картометрич еский метод	0,10	—
618	—	—	453484, 84	1233298 ,53	Картометрич еский метод	0,10	—
619	—	—	453484, 62	1233237 ,73	Картометрич еский метод	0,10	—
620	—	—	453485, 48	1233167 ,93	Картометрич еский метод	0,10	—
621	—	—	453522, 75	1233115 ,47	Картометрич еский метод	0,10	—
622	—	—	453557, 34	1233061 ,07	Картометрич еский метод	0,10	—
623	—	—	453616, 94	1232971 ,63	Картометрич еский метод	0,10	—
624	—	—	453704, 98	1232956 ,98	Картометрич еский метод	0,10	—
625	—	—	453720, 73	1232956 ,01	Картометрич еский метод	0,10	—
626	—	—	453815, 72	1232916 ,62	Картометрич еский метод	0,10	—
627	—	—	453846, 19	1232907 ,36	Картометрич еский метод	0,10	—
628	—	—	453926, 72	1232878 ,88	Картометрич еский метод	0,10	—
629	—	—	454004, 77	1232853 ,94	Картометрич еский метод	0,10	—
630	—	—	454016, 80	1232850 ,63	Картометрич еский метод	0,10	—
631	—	—	454058, 91	1232833 ,68	Картометрич еский метод	0,10	—
632	—	—	454070, 02	1232828 ,58	Картометрич еский метод	0,10	—
633	—	—	454103, 58	1232811 ,65	Картометрич еский метод	0,10	—

**ГРАФИЧЕСКОЕ ОПИСАНИЕ**

**местоположения границ населенных пунктов, территориальных зон,  
особо охраняемых природных территорий,  
зон с особыми условиями использования территории**

**Калужская обл., Юхновский р-н, г. городское поселение город Юхнов**

(наименование объекта, местоположение границ которого описано (далее – объект))

**Раздел 3****Сведения о местоположении измененных (уточненных) границ объекта**

1	2	3	4	5	6	7	8
634	—	—	454196, 80	1232775 ,50	Картометрич еский метод	0,10	—
635	—	—	454334, 44	1232730 ,81	Картометрич еский метод	0,10	—
636	—	—	454399, 12	1232710 ,74	Картометрич еский метод	0,10	—
637	—	—	454376, 77	1232632 ,64	Картометрич еский метод	0,10	—
638	—	—	454580, 88	1232579 ,40	Картометрич еский метод	0,10	—
639	—	—	454605, 25	1232659 ,49	Картометрич еский метод	0,10	—
640	—	—	454531, 50	1232679 ,65	Картометрич еский метод	0,10	—
641	—	—	454541, 49	1232721 ,32	Картометрич еский метод	0,10	—
642	—	—	454620, 00	1232698 ,00	Картометрич еский метод	0,10	—
643	—	—	454640, 34	1232760 ,10	Картометрич еский метод	0,10	—
644	—	—	454690, 91	1232825 ,85	Картометрич еский метод	0,10	—
645	—	—	454701, 52	1232870 ,76	Картометрич еский метод	0,10	—
646	—	—	454712, 66	1232872 ,36	Картометрич еский метод	0,10	—
647	—	—	454724, 38	1232834 ,48	Картометрич еский метод	0,10	—
648	—	—	454786, 86	1232790 ,25	Картометрич еский метод	0,10	—
649	—	—	454774, 49	1232775 ,24	Картометрич еский метод	0,10	—
650	—	—	454769, 20	1232760 ,23	Картометрич еский метод	0,10	—
651	—	—	454763, 02	1232733 ,74	Картометрич еский метод	0,10	—
652	—	—	454764, 78	1232716 ,97	Картометрич еский метод	0,10	—
653	—	—	454808, 04	1232681 ,66	Картометрич еский метод	0,10	—
654	—	—	454776, 26	1232614 ,56	Картометрич еский метод	0,10	—
655	—	—	454788, 72	1232600 ,49	Картометрич еский метод	0,10	—

**ГРАФИЧЕСКОЕ ОПИСАНИЕ**

**местоположения границ населенных пунктов, территориальных зон,  
особо охраняемых природных территорий,  
зон с особыми условиями использования территории**

**Калужская обл., Юхновский р-н, г. городское поселение город Юхнов**

(наименование объекта, местоположение границ которого описано (далее – объект))

**Раздел 3****Сведения о местоположении измененных (уточненных) границ объекта**

1	2	3	4	5	6	7	8
656	—	—	454811, 67	1232581 ,68	Картометрич еский метод	0,10	—
657	—	—	454850, 73	1232548 ,65	Картометрич еский метод	0,10	—
658	—	—	454885, 02	1232519 ,49	Картометрич еский метод	0,10	—
659	—	—	454920, 75	1232489 ,52	Картометрич еский метод	0,10	—
660	—	—	454951, 53	1232468 ,64	Картометрич еский метод	0,10	—
661	—	—	454965, 66	1232465 ,58	Картометрич еский метод	0,10	—
662	—	—	454986, 36	1232476 ,83	Картометрич еский метод	0,10	—
663	—	—	455007, 69	1232499 ,33	Картометрич еский метод	0,10	—
664	—	—	455018, 58	1232508 ,06	Картометрич еский метод	0,10	—
665	—	—	455026, 23	1232505 ,99	Картометрич еский метод	0,10	—
666	—	—	455043, 43	1232484 ,67	Картометрич еский метод	0,10	—
667	—	—	455061, 48	1232445 ,62	Картометрич еский метод	0,10	—
668	—	—	455077, 97	1232420 ,30	Картометрич еский метод	0,10	—
669	—	—	455090, 58	1232401 ,68	Картометрич еский метод	0,10	—
670	—	—	455103, 63	1232389 ,71	Картометрич еский метод	0,10	—
671	—	—	455121, 81	1232369 ,73	Картометрич еский метод	0,10	—
672	—	—	455141, 79	1232349 ,48	Картометрич еский метод	0,10	—
673	—	—	455170, 77	1232326 ,71	Картометрич еский метод	0,10	—
674	—	—	455183, 58	1232319 ,59	Картометрич еский метод	0,10	—
675	—	—	455354, 49	1232631 ,74	Картометрич еский метод	0,10	—
676	—	—	455365, 49	1232651 ,74	Картометрич еский метод	0,10	—
677	—	—	455434, 50	1232706 ,74	Картометрич еский метод	0,10	—

**ГРАФИЧЕСКОЕ ОПИСАНИЕ**

**местоположения границ населенных пунктов, территориальных зон,  
особо охраняемых природных территорий,  
зон с особыми условиями использования территории**

**Калужская обл., Юхновский р-н, г. городское поселение город Юхнов**

(наименование объекта, местоположение границ которого описано (далее – объект))

**Раздел 3****Сведения о местоположении измененных (уточненных) границ объекта**

1	2	3	4	5	6	7	8
678	—	—	455460, 49	1232724 ,74	Картометрич еский метод	0,10	—
679	—	—	455484, 50	1232739 ,24	Картометрич еский метод	0,10	—
680	—	—	455493, 50	1232743 ,00	Картометрич еский метод	0,10	—
681	—	—	455509, 00	1232755 ,24	Картометрич еский метод	0,10	—
682	—	—	455536, 38	1232729 ,47	Картометрич еский метод	0,10	—
683	—	—	455547, 37	1232710 ,68	Картометрич еский метод	0,10	—
684	—	—	455558, 16	1232692 ,05	Картометрич еский метод	0,10	—
685	—	—	455565, 99	1232678 ,56	Картометрич еский метод	0,10	—
686	—	—	455592, 76	1232630 ,59	Картометрич еский метод	0,10	—
687	—	—	455619, 24	1232583 ,19	Картометрич еский метод	0,10	—
688	—	—	455653, 71	1232446 ,72	Картометрич еский метод	0,10	—
689	—	—	455649, 53	1232409 ,73	Картометрич еский метод	0,10	—
690	—	—	455635, 24	1232333 ,71	Картометрич еский метод	0,10	—
691	—	—	455624, 07	1232266 ,45	Картометрич еский метод	0,10	—
692	—	—	455637, 66	1232256 ,41	Картометрич еский метод	0,10	—
693	—	—	455674, 65	1232245 ,32	Картометрич еский метод	0,10	—
694	—	—	455693, 34	1232236 ,75	Картометрич еский метод	0,10	—
695	—	—	455708, 35	1232222 ,70	Картометрич еский метод	0,10	—
696	—	—	455742, 70	1232205 ,44	Картометрич еский метод	0,10	—
697	—	—	455780, 79	1232186 ,13	Картометрич еский метод	0,10	—
698	—	—	455814, 72	1232173 ,89	Картометрич еский метод	0,10	—
699	—	—	455817, 55	1232206 ,16	Картометрич еский метод	0,10	—

**ГРАФИЧЕСКОЕ ОПИСАНИЕ**  
**местоположения границ населенных пунктов, территориальных зон,**  
**особо охраняемых природных территорий,**  
**зон с особыми условиями использования территории**

**Калужская обл., Юхновский р-н, г. городское поселение город Юхнов**

(наименование объекта, местоположение границ которого описано (далее – объект))

**Раздел 3**

**Сведения о местоположении измененных (уточненных) границ объекта**

1	2	3	4	5	6	7	8
700	—	—	455821, 40	1232242 ,77	Картометрич еский метод	0,10	—
701	—	—	455830, 01	1232287 ,06	Картометрич еский метод	0,10	—
702	—	—	455835, 78	1232313 ,01	Картометрич еский метод	0,10	—
703	—	—	455844, 48	1232336 ,42	Картометрич еский метод	0,10	—
704	—	—	455853, 92	1232361 ,19	Картометрич еский метод	0,10	—
705	—	—	455865, 46	1232380 ,62	Картометрич еский метод	0,10	—
706	—	—	455880, 12	1232399 ,69	Картометрич еский метод	0,10	—
707	—	—	455896, 52	1232417 ,32	Картометрич еский метод	0,10	—
708	—	—	455912, 64	1232431 ,78	Картометрич еский метод	0,10	—
709	—	—	455960, 92	1232457 ,37	Картометрич еский метод	0,10	—
710	—	—	455991, 34	1232464 ,69	Картометрич еский метод	0,10	—
711	—	—	456016, 71	1232481 ,68	Картометрич еский метод	0,10	—
712	—	—	456043, 74	1232485 ,39	Картометрич еский метод	0,10	—
713	—	—	456063, 71	1232483 ,22	Картометрич еский метод	0,10	—
714	—	—	456091, 01	1232471 ,92	Картометрич еский метод	0,10	—
715	—	—	456105, 30	1232471 ,65	Картометрич еский метод	0,10	—
716	—	—	456120, 14	1232463 ,24	Картометрич еский метод	0,10	—
717	—	—	456132, 24	1232456 ,73	Картометрич еский метод	0,10	—
718	—	—	456142, 77	1232454 ,65	Картометрич еский метод	0,10	—
719	—	—	456153, 86	1232454 ,02	Картометрич еский метод	0,10	—
720	—	—	456162, 56	1232455 ,56	Картометрич еский метод	0,10	—
721	—	—	456169, 80	1232446 ,43	Картометрич еский метод	0,10	—

**ГРАФИЧЕСКОЕ ОПИСАНИЕ**  
**местоположения границ населенных пунктов, территориальных зон,**  
**особо охраняемых природных территорий,**  
**зон с особыми условиями использования территории**

**Калужская обл., Юхновский р-н, г. городское поселение город Юхнов**

(наименование объекта, местоположение границ которого описано (далее – объект))

**Раздел 3**

**Сведения о местоположении измененных (уточненных) границ объекта**

1	2	3	4	5	6	7	8
722	—	—	456183, 81	1232440 ,73	Картометрич еский метод	0,10	—
723	—	—	456197, 65	1232436 ,49	Картометрич еский метод	0,10	—
724	—	—	456208, 55	1232429 ,98	Картометрич еский метод	0,10	—
725	—	—	456221, 93	1232423 ,56	Картометрич еский метод	0,10	—
726	—	—	456249, 50	1232414 ,34	Картометрич еский метод	0,10	—
727	—	—	456270, 30	1232405 ,75	Картометрич еский метод	0,10	—
728	—	—	456297, 60	1232393 ,10	Картометрич еский метод	0,10	—
729	—	—	456323, 34	1232387 ,58	Картометрич еский метод	0,10	—
730	—	—	456337, 91	1232386 ,41	Картометрич еский метод	0,10	—
731	—	—	456354, 85	1232387 ,85	Картометрич еский метод	0,10	—
732	—	—	456370, 34	1232396 ,71	Картометрич еский метод	0,10	—
733	—	—	456421, 36	1232385 ,14	Картометрич еский метод	0,10	—
734	—	—	456455, 63	1232389 ,93	Картометрич еский метод	0,10	—
735	—	—	456502, 17	1232399 ,42	Картометрич еский метод	0,10	—
736	—	—	456537, 53	1232419 ,58	Картометрич еский метод	0,10	—
737	—	—	456566, 75	1232429 ,16	Картометрич еский метод	0,10	—
738	—	—	456580, 68	1232439 ,83	Картометрич еский метод	0,10	—
739	—	—	456589, 11	1232461 ,52	Картометрич еский метод	0,10	—
1	—	—	456593, 87	1232481 ,77	Картометрич еский метод	0,10	—

**3. Сведения о характерных точках части (частей) границы объекта**

Часть №



**ГРАФИЧЕСКОЕ ОПИСАНИЕ**

**местоположения границ населенных пунктов, территориальных зон,  
особо охраняемых природных территорий,  
зон с особыми условиями использования территории**

**Калужская обл., Юхновский р-н, г. городское поселение город Юхнов**

(наименование объекта, местоположение границ которого описано (далее – объект))

**Раздел 3****Сведения о местоположении измененных (уточненных) границ объекта**

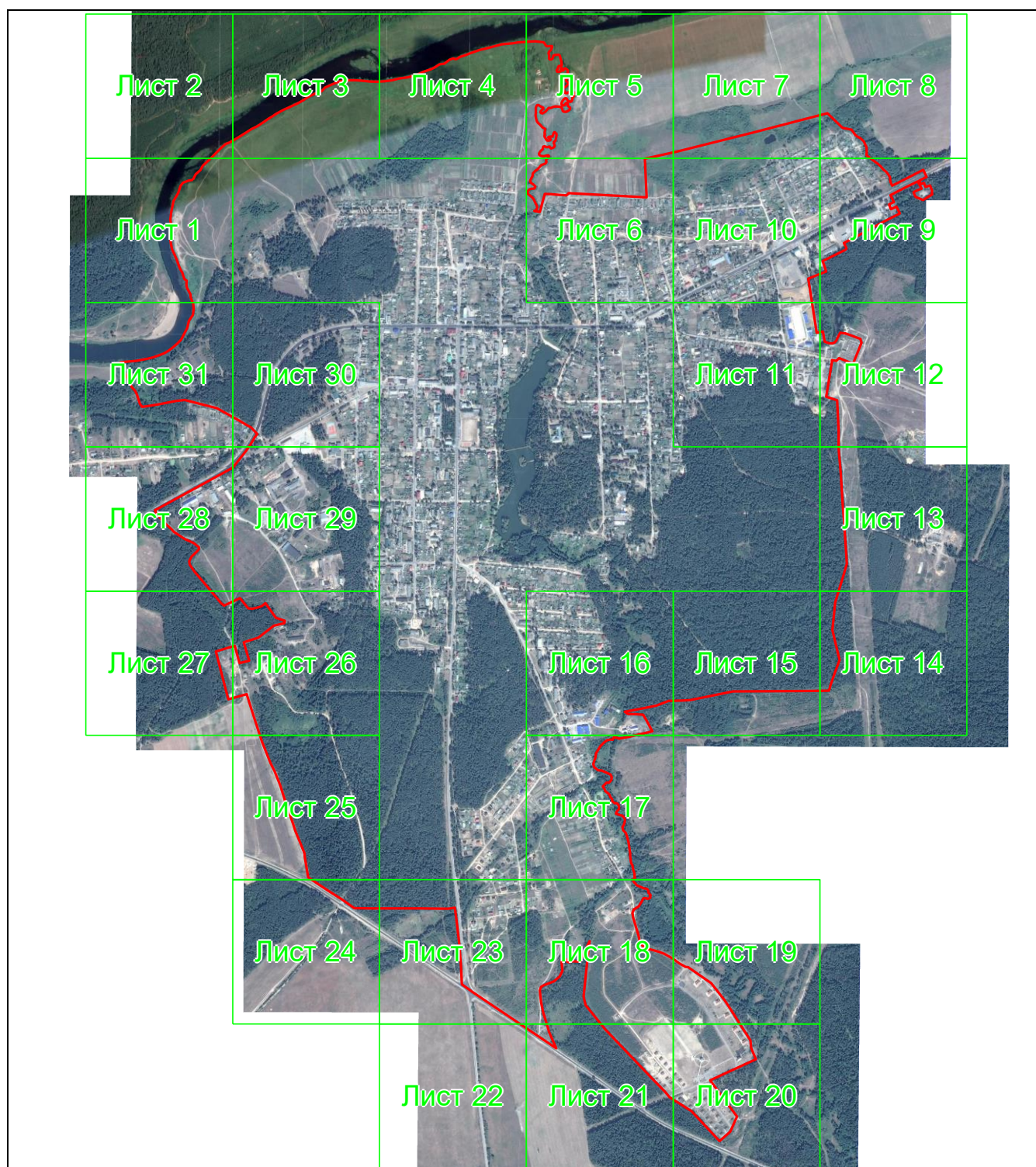
Обозначение характерных точек границ	Существующие координаты, м		Измененные (уточненные) координаты, м		Метод определения координат характерной точки	Средняя квадратическая погрешность положения характерной точки ( $M_t$ ), м	Описание обозначения точки на местности (при наличии)
	X	Y	X	Y			
1	2	3	4	5	6	7	8
—	—	—	—	—	—	—	—

**ГРАФИЧЕСКОЕ ОПИСАНИЕ**

местоположения границ населенных пунктов, территориальных зон,  
особо охраняемых природных территорий,  
зон с особыми условиями использования территории

Калужская обл., Юхновский р-н, г. городское поселение город Юхнов

(наименование объекта, местоположение границ которого описано (далее – объект))

**Раздел 4****План границ объекта****Основной лист**

Масштаб 1: 25000

Используемые условные знаки и обозначения:

**ГРАФИЧЕСКОЕ ОПИСАНИЕ**  
**местоположения границ населенных пунктов, территориальных зон,**  
**особо охраняемых природных территорий,**  
**зон с особыми условиями использования территории**

**Калужская обл., Юхновский р-н, г. городское поселение город Юхнов**

(наименование объекта, местоположение границ которого описано (далее – объект))

**Раздел 4**

**План границ объекта**



— область выносного листа,

**23**

— номер выносного листа.

Остальные используемые условные знаки и обозначения приведены на отдельной странице в конце раздела:

Подпись \_\_\_\_\_ *Губанова Е. В.* Дата *11 декабря 2023 г.*

Место для оттиска печати (при наличии) лица, составившего описание местоположения границ объекта





**ГРАФИЧЕСКОЕ ОПИСАНИЕ**  
местоположения границ населенных пунктов, территориальных зон,  
особо охраняемых природных территорий,  
зон с особыми условиями использования территории

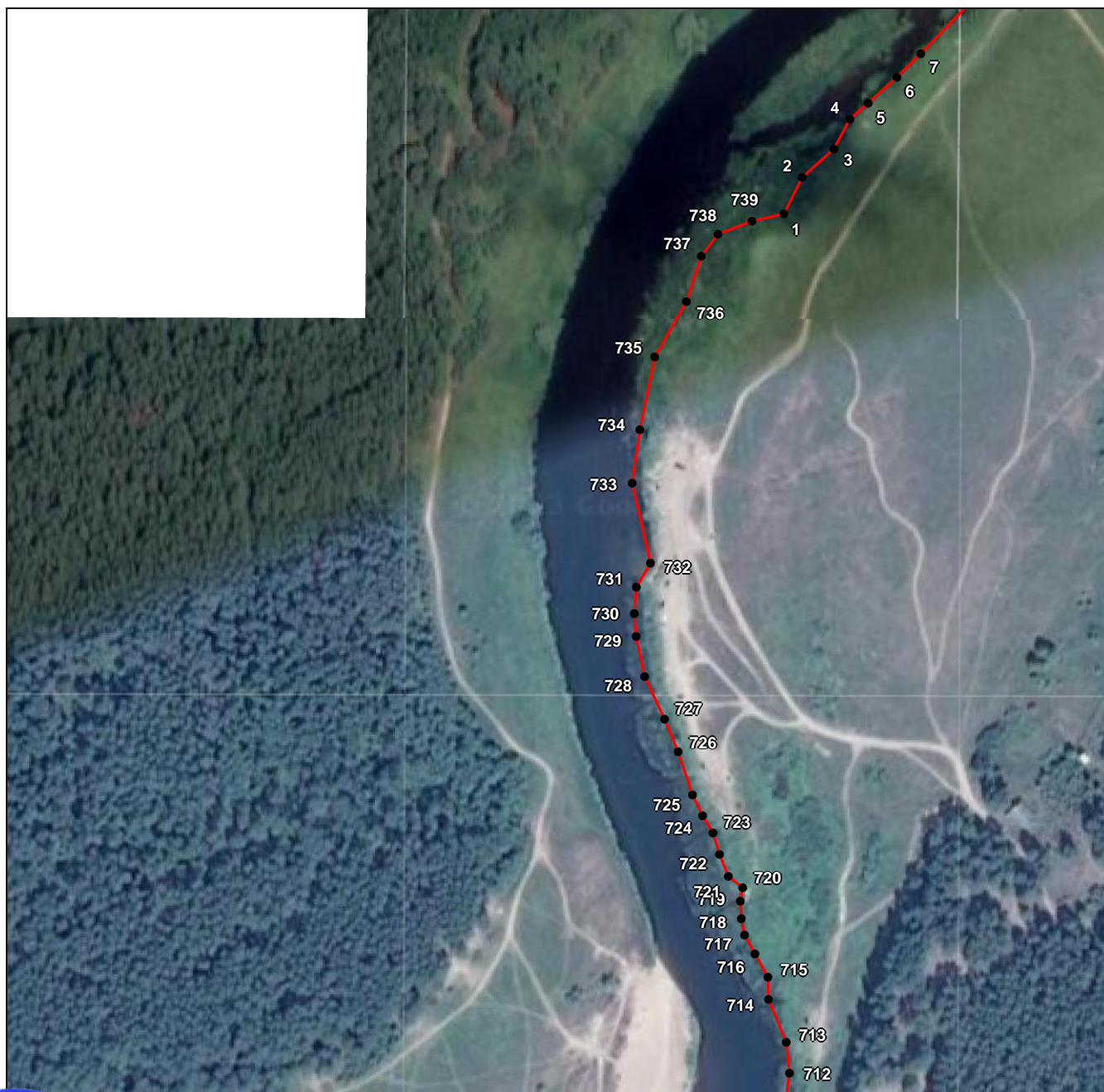
**Калужская обл., Юхновский р-н, г. городское поселение город Юхнов**

(наименование объекта, местоположение границ которого описано (далее – объект))

**Раздел 4**

**План границ объекта**

**Выносной лист №1**

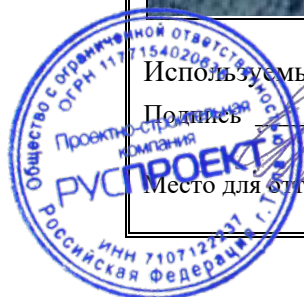


**Масштаб 1:4000**

Используемые условные знаки и обозначения приведены на отдельной странице в конце раздела.

Подпись \_\_\_\_\_ Губанова Е. В. Дата 11 декабря 2023 г.

Место для оттиска печати (при наличии) лица, составившего описание местоположения границ объекта



**ГРАФИЧЕСКОЕ ОПИСАНИЕ**  
местоположения границ населенных пунктов, территориальных зон,  
особо охраняемых природных территорий,  
зон с особыми условиями использования территории

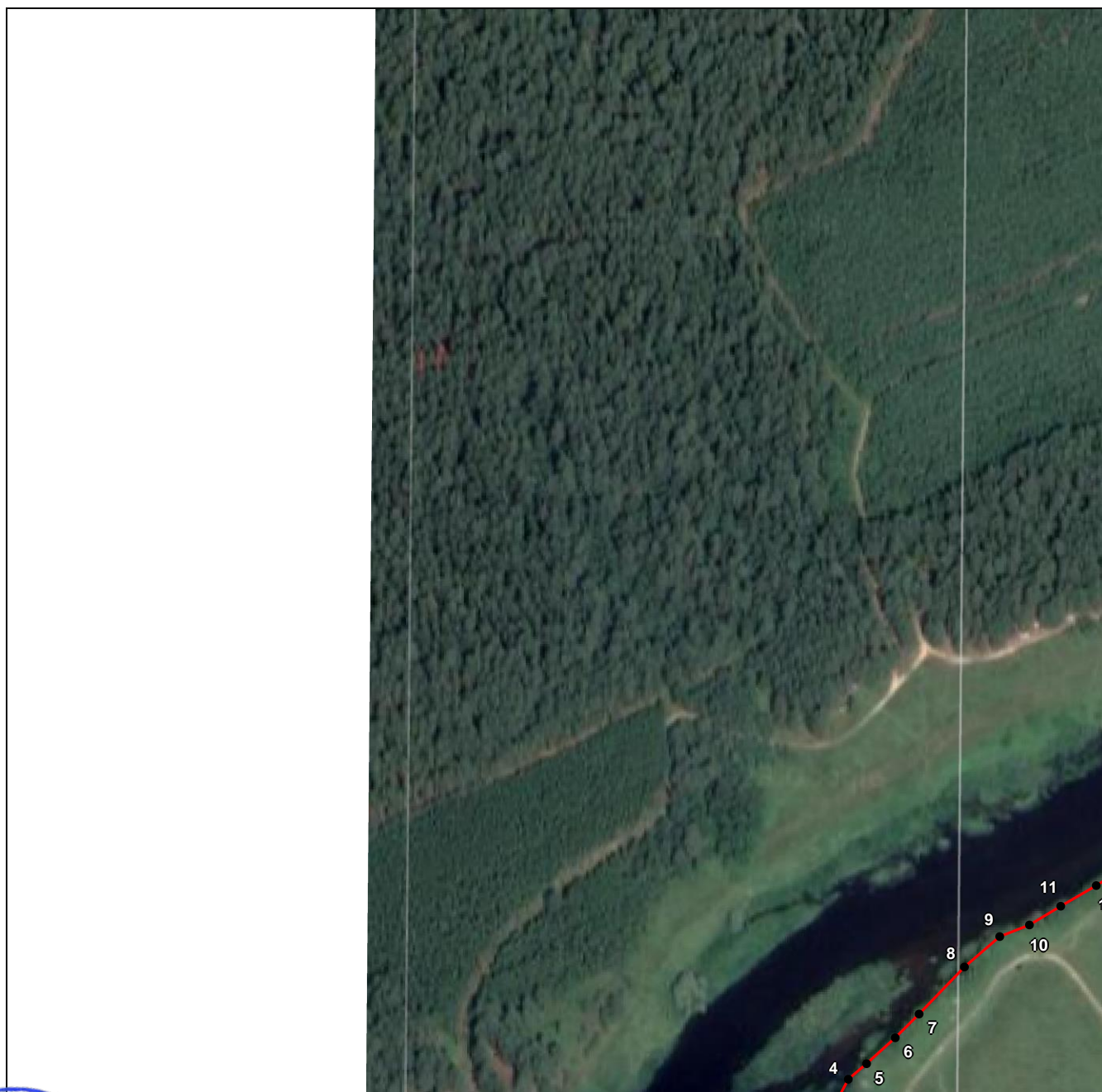
**Калужская обл., Юхновский р-н, г. городское поселение город Юхнов**

(наименование объекта, местоположение границ которого описано (далее – объект))

**Раздел 4**

**План границ объекта**

Выносной лист №2



**Масштаб 1:4000**

Используемые условные знаки и обозначения приведены на отдельной странице в конце раздела.

Подпись \_\_\_\_\_ Губанова Е. В. Дата 11 декабря 2023 г.

Место для оттиска печати (при наличии) лица, составившего описание местоположения границ объекта





**ГРАФИЧЕСКОЕ ОПИСАНИЕ**  
местоположения границ населенных пунктов, территориальных зон,  
особо охраняемых природных территорий,  
зон с особыми условиями использования территории

**Калужская обл., Юхновский р-н, г. городское поселение город Юхнов**

(наименование объекта, местоположение границ которого описано (далее – объект))

**Раздел 4**

**План границ объекта**

Выносной лист №3



**Масштаб 1:4000**

Используемые условные знаки и обозначения приведены на отдельной странице в конце раздела.

Подпись \_\_\_\_\_ Губанова Е. В. Дата 11 декабря 2023 г.

Место для оттиска печати (при наличии) лица, составившего описание местоположения границ объекта



**ГРАФИЧЕСКОЕ ОПИСАНИЕ**  
местоположения границ населенных пунктов, территориальных зон,  
особо охраняемых природных территорий,  
зон с особыми условиями использования территории

**Калужская обл., Юхновский р-н, г. городское поселение город Юхнов**

(наименование объекта, местоположение границ которого описано (далее – объект))

**Раздел 4**

**План границ объекта**

**Выносной лист №4**

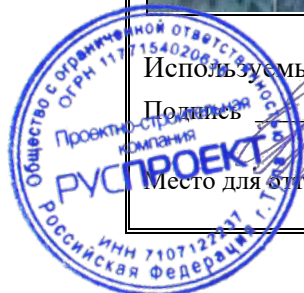


**Масштаб 1:4000**

Используемые условные знаки и обозначения приведены на отдельной странице в конце раздела.

Подпись \_\_\_\_\_ Губанова Е. В. Дата 11 декабря 2023 г.

Место для оттиска печати (при наличии) лица, составившего описание местоположения границ объекта





**ГРАФИЧЕСКОЕ ОПИСАНИЕ**  
**местоположения границ населенных пунктов, территориальных зон,**  
**особо охраняемых природных территорий,**  
**зон с особыми условиями использования территории**

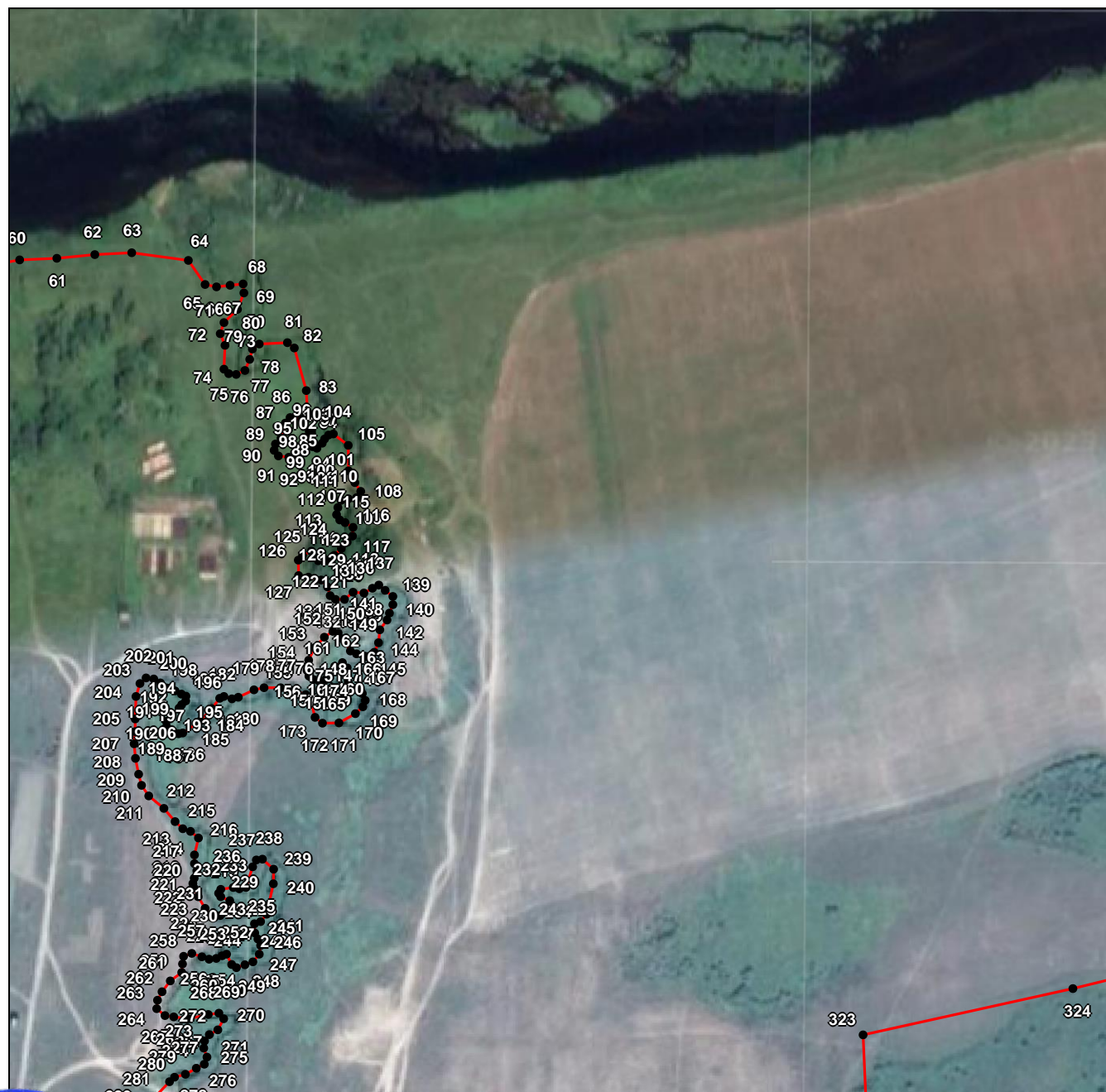
**Калужская обл., Юхновский р-н, г. городское поселение город Юхнов**

(наименование объекта, местоположение границ которого описано (далее – объект))

**Раздел 4**

**План границ объекта**

**Выносной лист №5**



**Масштаб 1:4000**

Используемые условные знаки и обозначения приведены на отдельной странице в конце раздела.

Подпись \_\_\_\_\_ Губанова Е. В. Дата 11 декабря 2023 г.

Место для оттиска печати (при наличии) лица, составившего описание местоположения границ объекта





**ГРАФИЧЕСКОЕ ОПИСАНИЕ**  
**местоположения границ населенных пунктов, территориальных зон,**  
**особо охраняемых природных территорий,**  
**зон с особыми условиями использования территории**

**Калужская обл., Юхновский р-н, г. городское поселение город Юхнов**

(наименование объекта, местоположение границ которого описано (далее – объект))

**Раздел 4**

**План границ объекта**

**Выносной лист №6**

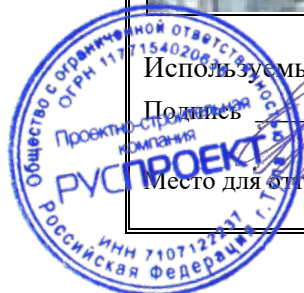


**Масштаб 1:4000**

Используемые условные знаки и обозначения приведены на отдельной странице в конце раздела.

Подпись \_\_\_\_\_ Губанова Е. В. Дата 11 декабря 2023 г.

Место для отрисовки печати (при наличии) лица, составившего описание местоположения границ объекта



**ГРАФИЧЕСКОЕ ОПИСАНИЕ**  
местоположения границ населенных пунктов, территориальных зон,  
особо охраняемых природных территорий,  
зон с особыми условиями использования территории

**Калужская обл., Юхновский р-н, г. городское поселение город Юхнов**

(наименование объекта, местоположение границ которого описано (далее – объект))

**Раздел 4**

**План границ объекта**

**Выносной лист №7**

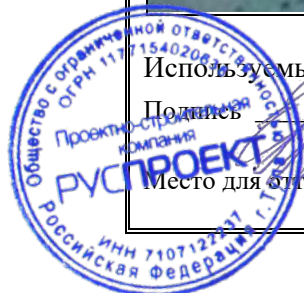


**Масштаб 1:4000**

Используемые условные знаки и обозначения приведены на отдельной странице в конце раздела.

Подпись \_\_\_\_\_ Губанова Е. В. Дата 11 декабря 2023 г.

Место для оттиска печати (при наличии) лица, составившего описание местоположения границ объекта





**ГРАФИЧЕСКОЕ ОПИСАНИЕ**  
местоположения границ населенных пунктов, территориальных зон,  
особо охраняемых природных территорий,  
зон с особыми условиями использования территории

**Калужская обл., Юхновский р-н, г. городское поселение город Юхнов**  
(наименование объекта, местоположение границ которого описано (далее – объект))

**Раздел 4**

**План границ объекта**

**Выносной лист №8**



**Масштаб 1:4000**

Используемые условные знаки и обозначения приведены на отдельной странице в конце раздела.

Подпись \_\_\_\_\_ Губанова Е. В. Дата 11 декабря 2023 г.

Место для оттиска печати (при наличии) лица, составившего описание местоположения границ объекта



**ГРАФИЧЕСКОЕ ОПИСАНИЕ**

**местоположения границ населенных пунктов, территориальных зон,  
особо охраняемых природных территорий,  
зон с особыми условиями использования территории**

**Калужская обл., Юхновский р-н, г. городское поселение город Юхнов**

(наименование объекта, местоположение границ которого описано (далее – объект))

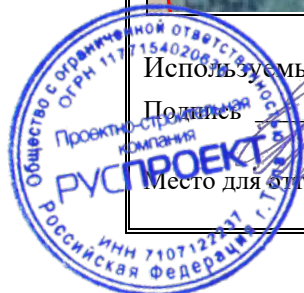
**Раздел 4****План границ объекта****Выносной лист №9**

**Масштаб 1:4000**

Используемые условные знаки и обозначения приведены на отдельной странице в конце раздела.

Подпись \_\_\_\_\_ Губанова Е. В. Дата 11 декабря 2023 г.

Место для оттиска печати (при наличии) лица, составившего описание местоположения границ объекта





**ГРАФИЧЕСКОЕ ОПИСАНИЕ**  
местоположения границ населенных пунктов, территориальных зон,  
особо охраняемых природных территорий,  
зон с особыми условиями использования территории

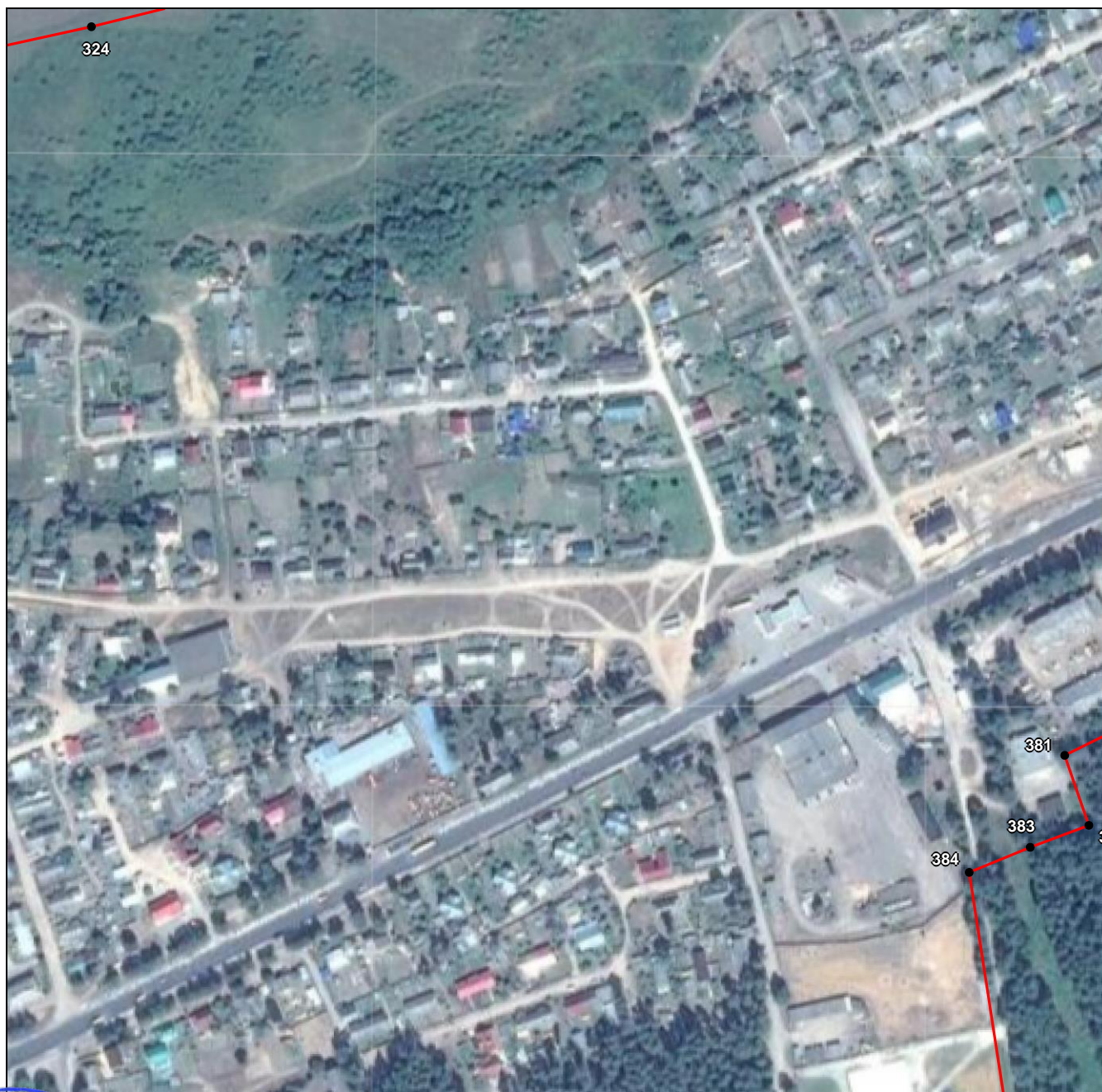
**Калужская обл., Юхновский р-н, г. городское поселение город Юхнов**

(наименование объекта, местоположение границ которого описано (далее – объект))

**Раздел 4**

**План границ объекта**

**Выносной лист №10**



**Масштаб 1:4000**

Используемые условные знаки и обозначения приведены на отдельной странице в конце раздела.

Подпись \_\_\_\_\_ Губанова Е. В. Дата 11 декабря 2023 г.

Место для оттиска печати (при наличии) лица, составившего описание местоположения границ объекта





**ГРАФИЧЕСКОЕ ОПИСАНИЕ**  
местоположения границ населенных пунктов, территориальных зон,  
особо охраняемых природных территорий,  
зон с особыми условиями использования территории

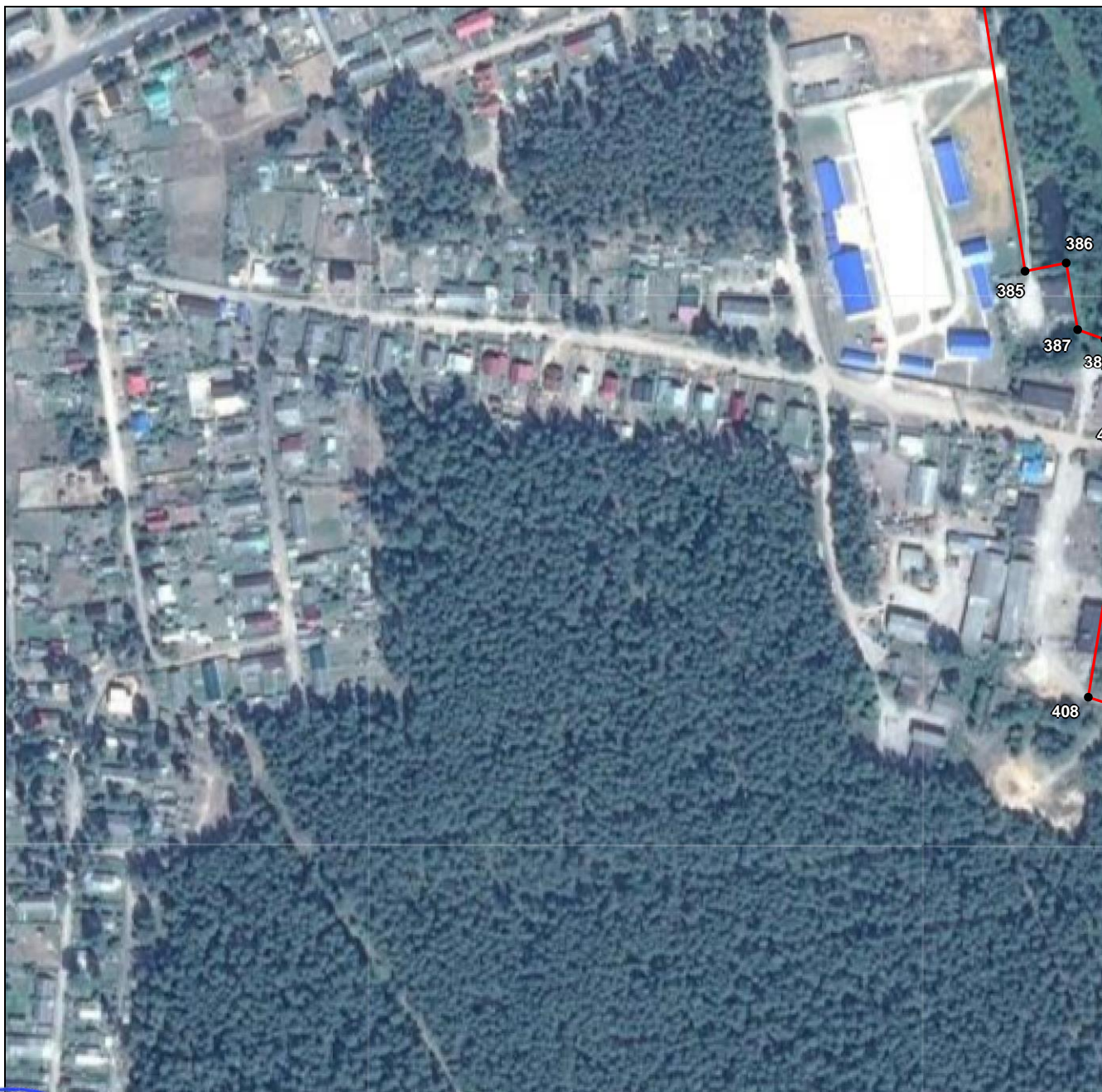
**Калужская обл., Юхновский р-н, г. городское поселение город Юхнов**

(наименование объекта, местоположение границ которого описано (далее – объект))

**Раздел 4**

**План границ объекта**

**Выносной лист №11**

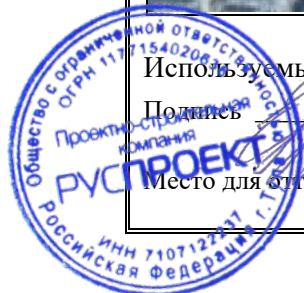


**Масштаб 1:4000**

Используемые условные знаки и обозначения приведены на отдельной странице в конце раздела.

Подпись \_\_\_\_\_ Губанова Е. В. Дата 11 декабря 2023 г.

Место для оттиска печати (при наличии) лица, составившего описание местоположения границ объекта



**ГРАФИЧЕСКОЕ ОПИСАНИЕ**  
местоположения границ населенных пунктов, территориальных зон,  
особо охраняемых природных территорий,  
зон с особыми условиями использования территории

**Калужская обл., Юхновский р-н, г. городское поселение город Юхнов**

(наименование объекта, местоположение границ которого описано (далее – объект))

**Раздел 4**

**План границ объекта**

**Выносной лист №12**



**Масштаб 1:4000**

Используемые условные знаки и обозначения приведены на отдельной странице в конце раздела.

Подпись \_\_\_\_\_ Губанова Е. В. Дата 11 декабря 2023 г.

Место для оттиска печати (при наличии) лица, составившего описание местоположения границ объекта





**ГРАФИЧЕСКОЕ ОПИСАНИЕ**  
местоположения границ населенных пунктов, территориальных зон,  
особо охраняемых природных территорий,  
зон с особыми условиями использования территории

**Калужская обл., Юхновский р-н, г. городское поселение город Юхнов**

(наименование объекта, местоположение границ которого описано (далее – объект))

**Раздел 4**

**План границ объекта**

**Выносной лист №13**

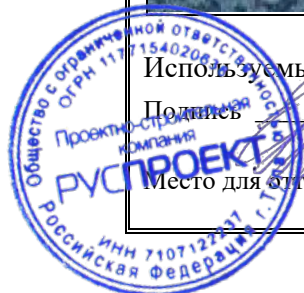


**Масштаб 1:4000**

Используемые условные знаки и обозначения приведены на отдельной странице в конце раздела.

Подпись \_\_\_\_\_ Губанова Е. В. Дата 11 декабря 2023 г.

Место для оттиска печати (при наличии) лица, составившего описание местоположения границ объекта





**ГРАФИЧЕСКОЕ ОПИСАНИЕ**  
местоположения границ населенных пунктов, территориальных зон,  
особо охраняемых природных территорий,  
зон с особыми условиями использования территории

**Калужская обл., Юхновский р-н, г. городское поселение город Юхнов**

(наименование объекта, местоположение границ которого описано (далее – объект))

**Раздел 4**

**План границ объекта**

**Выносной лист №14**

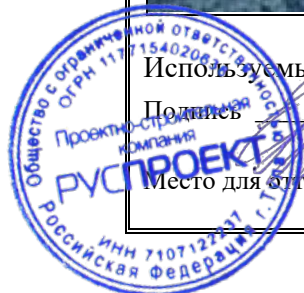


**Масштаб 1:4000**

Используемые условные знаки и обозначения приведены на отдельной странице в конце раздела.

Подпись \_\_\_\_\_ Губанова Е. В. Дата 11 декабря 2023 г.

Место для оттиска печати (при наличии) лица, составившего описание местоположения границ объекта





**ГРАФИЧЕСКОЕ ОПИСАНИЕ**  
местоположения границ населенных пунктов, территориальных зон,  
особо охраняемых природных территорий,  
зон с особыми условиями использования территории

**Калужская обл., Юхновский р-н, г. городское поселение город Юхнов**

(наименование объекта, местоположение границ которого описано (далее – объект))

**Раздел 4**

**План границ объекта**

**Выносной лист №15**

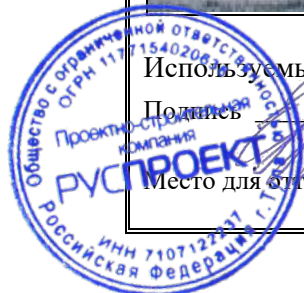


**Масштаб 1:4000**

Используемые условные знаки и обозначения приведены на отдельной странице в конце раздела.

Подпись \_\_\_\_\_ Губанова Е. В. Дата 11 декабря 2023 г.

Место для оттиска печати (при наличии) лица, составившего описание местоположения границ объекта





**ГРАФИЧЕСКОЕ ОПИСАНИЕ**  
**местоположения границ населенных пунктов, территориальных зон,**  
**особо охраняемых природных территорий,**  
**зон с особыми условиями использования территории**

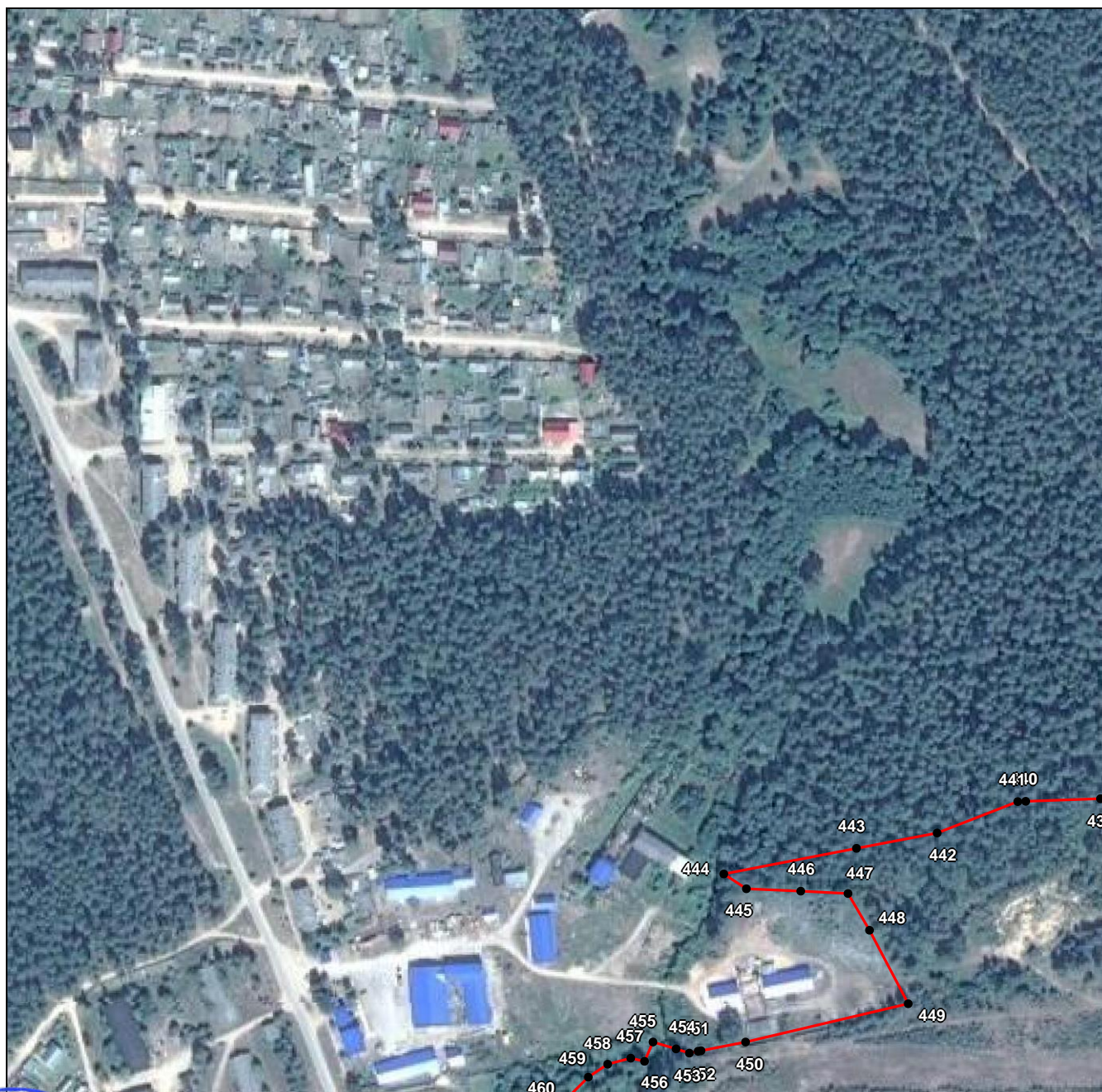
**Калужская обл., Юхновский р-н, г. городское поселение город Юхнов**

(наименование объекта, местоположение границ которого описано (далее – объект))

**Раздел 4**

**План границ объекта**

**Выносной лист №16**



**Масштаб 1:4000**

Используемые условные знаки и обозначения приведены на отдельной странице в конце раздела.

Подпись \_\_\_\_\_ Губанова Е. В. Дата 11 декабря 2023 г.

Место для оттиска печати (при наличии) лица, составившего описание местоположения границ объекта





**ГРАФИЧЕСКОЕ ОПИСАНИЕ**  
местоположения границ населенных пунктов, территориальных зон,  
особо охраняемых природных территорий,  
зон с особыми условиями использования территории

**Калужская обл., Юхновский р-н, г. городское поселение город Юхнов**

(наименование объекта, местоположение границ которого описано (далее – объект))

**Раздел 4**

**План границ объекта**

**Выносной лист №17**



**Масштаб 1:4000**

Используемые условные знаки и обозначения приведены на отдельной странице в конце раздела.

Подпись \_\_\_\_\_ Губанова Е. В. Дата 11 декабря 2023 г.

Место для оттиска печати (при наличии) лица, составившего описание местоположения границ объекта





**ГРАФИЧЕСКОЕ ОПИСАНИЕ**  
**местоположения границ населенных пунктов, территориальных зон,**  
**особо охраняемых природных территорий,**  
**зон с особыми условиями использования территории**

**Калужская обл., Юхновский р-н, г. городское поселение город Юхнов**

(наименование объекта, местоположение границ которого описано (далее – объект))

**Раздел 4**

**План границ объекта**

**Выносной лист №18**

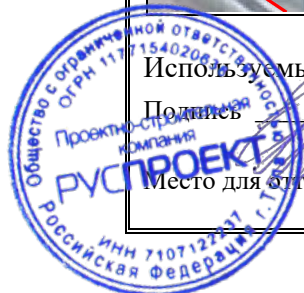


**Масштаб 1:4000**

Используемые условные знаки и обозначения приведены на отдельной странице в конце раздела.

Подпись \_\_\_\_\_ Губанова Е. В. Дата 11 декабря 2023 г.

Место для оттиска печати (при наличии) лица, составившего описание местоположения границ объекта





**ГРАФИЧЕСКОЕ ОПИСАНИЕ**  
местоположения границ населенных пунктов, территориальных зон,  
особо охраняемых природных территорий,  
зон с особыми условиями использования территории

**Калужская обл., Юхновский р-н, г. городское поселение город Юхнов**

(наименование объекта, местоположение границ которого описано (далее – объект))

**Раздел 4**

**План границ объекта**

**Выносной лист №19**



**Масштаб 1:4000**

Используемые условные знаки и обозначения приведены на отдельной странице в конце раздела.

Подпись \_\_\_\_\_ Губанова Е. В. Дата 11 декабря 2023 г.

Место для оттиска печати (при наличии) лица, составившего описание местоположения границ объекта





**ГРАФИЧЕСКОЕ ОПИСАНИЕ**  
местоположения границ населенных пунктов, территориальных зон,  
особо охраняемых природных территорий,  
зон с особыми условиями использования территории

**Калужская обл., Юхновский р-н, г. городское поселение город Юхнов**

(наименование объекта, местоположение границ которого описано (далее – объект))

**Раздел 4**

**План границ объекта**

**Выносной лист №20**

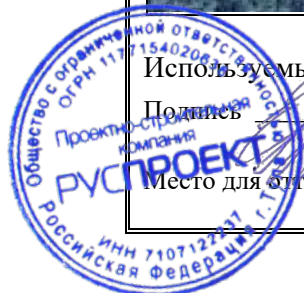


**Масштаб 1:4000**

Используемые условные знаки и обозначения приведены на отдельной странице в конце раздела.

Подпись \_\_\_\_\_ Губанова Е. В. Дата 11 декабря 2023 г.

Место для оттиска печати (при наличии) лица, составившего описание местоположения границ объекта





**ГРАФИЧЕСКОЕ ОПИСАНИЕ**  
местоположения границ населенных пунктов, территориальных зон,  
особо охраняемых природных территорий,  
зон с особыми условиями использования территории

**Калужская обл., Юхновский р-н, г. городское поселение город Юхнов**

(наименование объекта, местоположение границ которого описано (далее – объект))

**Раздел 4**

**План границ объекта**

**Выносной лист №21**



**Масштаб 1:4000**

Используемые условные знаки и обозначения приведены на отдельной странице в конце раздела.

Подпись \_\_\_\_\_ Губанова Е. В. Дата 11 декабря 2023 г.

Место для оттиска печати (при наличии) лица, составившего описание местоположения границ объекта





**ГРАФИЧЕСКОЕ ОПИСАНИЕ**  
местоположения границ населенных пунктов, территориальных зон,  
особо охраняемых природных территорий,  
зон с особыми условиями использования территории

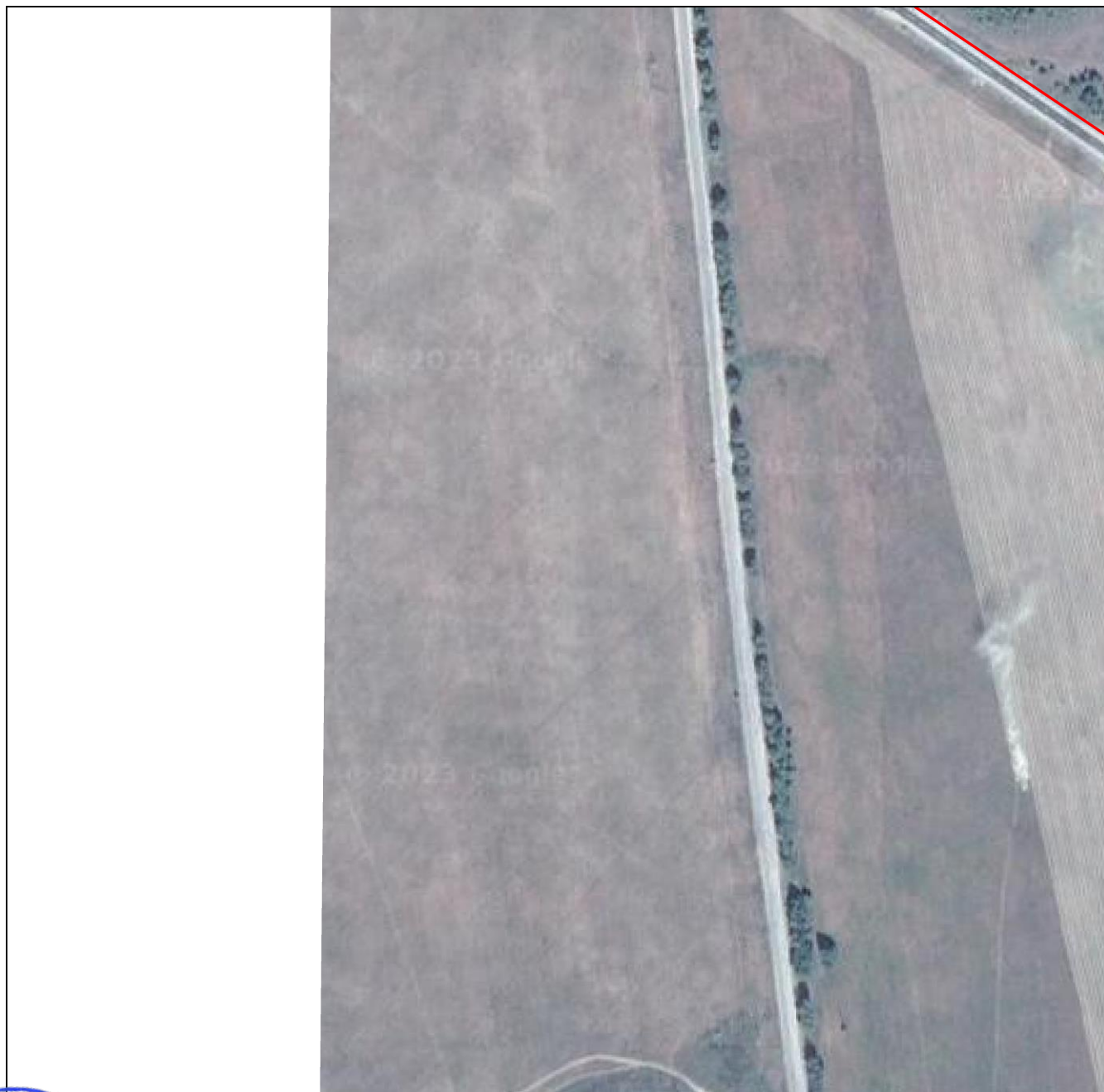
**Калужская обл., Юхновский р-н, г. городское поселение город Юхнов**

(наименование объекта, местоположение границ которого описано (далее – объект))

**Раздел 4**

**План границ объекта**

**Выносной лист №22**



**Масштаб 1:4000**

Используемые условные знаки и обозначения приведены на отдельной странице в конце раздела.

Подпись \_\_\_\_\_ Губанова Е. В. Дата 11 декабря 2023 г.

Место для оттиска печати (при наличии) лица, составившего описание местоположения границ объекта



**ГРАФИЧЕСКОЕ ОПИСАНИЕ**  
местоположения границ населенных пунктов, территориальных зон,  
особо охраняемых природных территорий,  
зон с особыми условиями использования территории

**Калужская обл., Юхновский р-н, г. городское поселение город Юхнов**

(наименование объекта, местоположение границ которого описано (далее – объект))

**Раздел 4**

**План границ объекта**

**Выносной лист №23**



**Масштаб 1:4000**

Используемые условные знаки и обозначения приведены на отдельной странице в конце раздела.

Подпись \_\_\_\_\_ Губанова Е. В. Дата 11 декабря 2023 г.

Место для оттиска печати (при наличии) лица, составившего описание местоположения границ объекта





**ГРАФИЧЕСКОЕ ОПИСАНИЕ**  
местоположения границ населенных пунктов, территориальных зон,  
особо охраняемых природных территорий,  
зон с особыми условиями использования территории

**Калужская обл., Юхновский р-н, г. городское поселение город Юхнов**

(наименование объекта, местоположение границ которого описано (далее – объект))

**Раздел 4**

**План границ объекта**

**Выносной лист №24**



**Масштаб 1:4000**

Используемые условные знаки и обозначения приведены на отдельной странице в конце раздела.

Подпись \_\_\_\_\_ Губанова Е. В. Дата 11 декабря 2023 г.

Место для оттиска печати (при наличии) лица, составившего описание местоположения границ объекта



**ГРАФИЧЕСКОЕ ОПИСАНИЕ**  
местоположения границ населенных пунктов, территориальных зон,  
особо охраняемых природных территорий,  
зон с особыми условиями использования территории

**Калужская обл., Юхновский р-н, г. городское поселение город Юхнов**

(наименование объекта, местоположение границ которого описано (далее – объект))

**Раздел 4**

**План границ объекта**

**Выносной лист №25**



**Масштаб 1:4000**

Используемые условные знаки и обозначения приведены на отдельной странице в конце раздела.

Подпись \_\_\_\_\_ Губанова Е. В. Дата 11 декабря 2023 г.

Место для оттиска печати (при наличии) лица, составившего описание местоположения границ объекта





**ГРАФИЧЕСКОЕ ОПИСАНИЕ**  
местоположения границ населенных пунктов, территориальных зон,  
особо охраняемых природных территорий,  
зон с особыми условиями использования территории

**Калужская обл., Юхновский р-н, г. городское поселение город Юхнов**

(наименование объекта, местоположение границ которого описано (далее – объект))

**Раздел 4**

**План границ объекта**

**Выносной лист №26**



**Масштаб 1:4000**

Используемые условные знаки и обозначения приведены на отдельной странице в конце раздела.

Подпись \_\_\_\_\_ Губанова Е. В. Дата 11 декабря 2023 г.

Место для оттиска печати (при наличии) лица, составившего описание местоположения границ объекта





**ГРАФИЧЕСКОЕ ОПИСАНИЕ**  
местоположения границ населенных пунктов, территориальных зон,  
особо охраняемых природных территорий,  
зон с особыми условиями использования территории

**Калужская обл., Юхновский р-н, г. городское поселение город Юхнов**

(наименование объекта, местоположение границ которого описано (далее – объект))

**Раздел 4**

**План границ объекта**

Выносной лист №27



**Масштаб 1:4000**

Используемые условные знаки и обозначения приведены на отдельной странице в конце раздела.

Подпись \_\_\_\_\_ Губанова Е. В. Дата 11 декабря 2023 г.

Место для оттиска печати (при наличии) лица, составившего описание местоположения границ объекта



**ГРАФИЧЕСКОЕ ОПИСАНИЕ**  
местоположения границ населенных пунктов, территориальных зон,  
особо охраняемых природных территорий,  
зон с особыми условиями использования территории

**Калужская обл., Юхновский р-н, г. городское поселение город Юхнов**

(наименование объекта, местоположение границ которого описано (далее – объект))

**Раздел 4**

**План границ объекта**

**Выносной лист №28**



**Масштаб 1:4000**

Используемые условные знаки и обозначения приведены на отдельной странице в конце раздела.

Подпись \_\_\_\_\_ Губанова Е. В. Дата 11 декабря 2023 г.

Место для оттиска печати (при наличии) лица, составившего описание местоположения границ объекта





**ГРАФИЧЕСКОЕ ОПИСАНИЕ**  
местоположения границ населенных пунктов, территориальных зон,  
особо охраняемых природных территорий,  
зон с особыми условиями использования территории

**Калужская обл., Юхновский р-н, г. городское поселение город Юхнов**

(наименование объекта, местоположение границ которого описано (далее – объект))

**Раздел 4**

**План границ объекта**

**Выносной лист №29**



**Масштаб 1:4000**

Используемые условные знаки и обозначения приведены на отдельной странице в конце раздела.

Подпись \_\_\_\_\_ Губанова Е. В. Дата 11 декабря 2023 г.

Место для оттиска печати (при наличии) лица, составившего описание местоположения границ объекта





**ГРАФИЧЕСКОЕ ОПИСАНИЕ**  
местоположения границ населенных пунктов, территориальных зон,  
особо охраняемых природных территорий,  
зон с особыми условиями использования территории

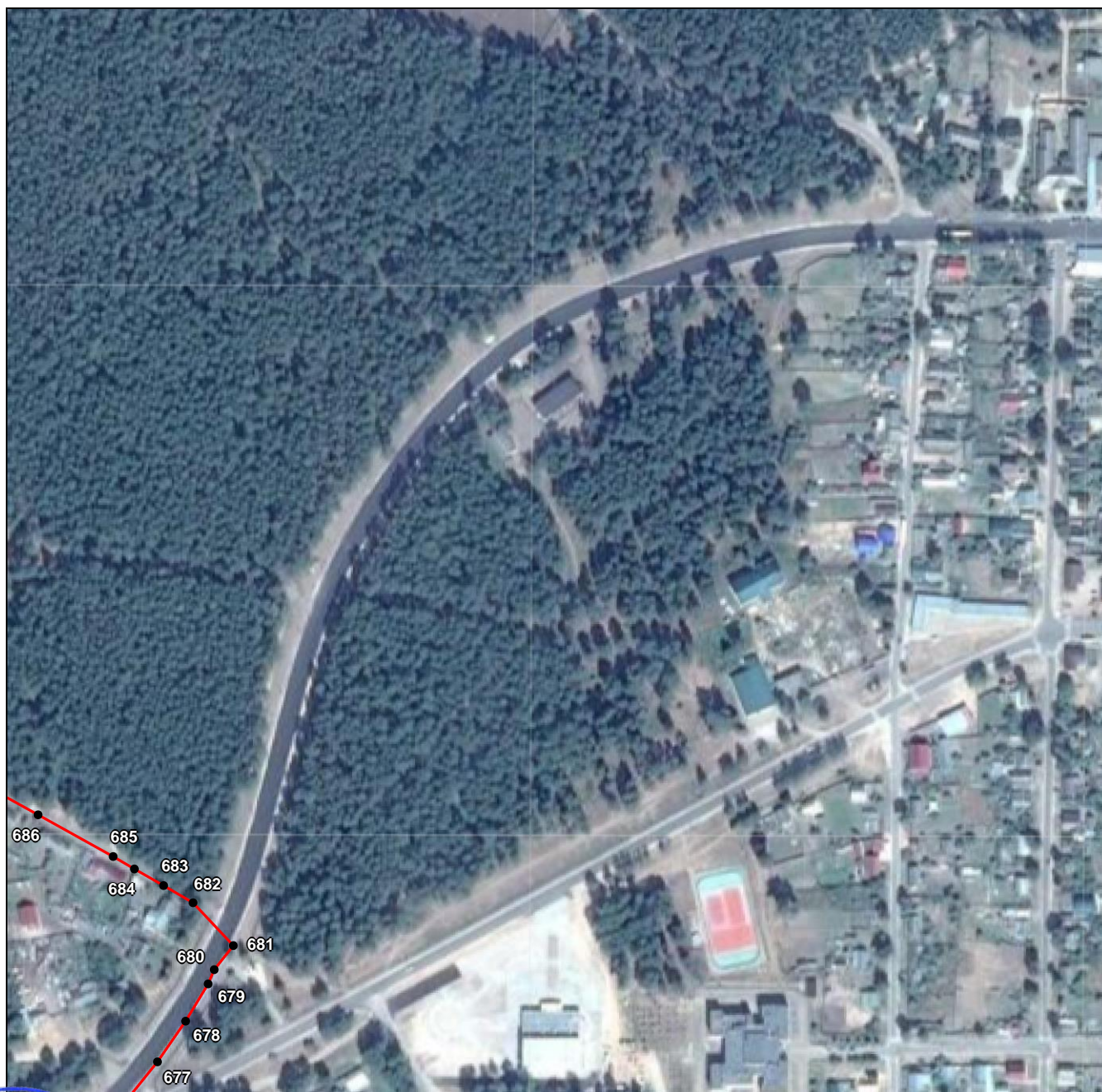
**Калужская обл., Юхновский р-н, г. городское поселение город Юхнов**

(наименование объекта, местоположение границ которого описано (далее – объект))

**Раздел 4**

**План границ объекта**

**Выносной лист №30**

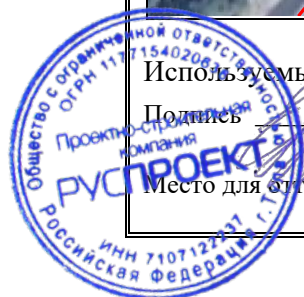


**Масштаб 1:4000**

Используемые условные знаки и обозначения приведены на отдельной странице в конце раздела.

Подпись \_\_\_\_\_ Губанова Е. В. Дата 11 декабря 2023 г.

Место для оттиска печати (при наличии) лица, составившего описание местоположения границ объекта





**ГРАФИЧЕСКОЕ ОПИСАНИЕ**  
**местоположения границ населенных пунктов, территориальных зон,**  
**особо охраняемых природных территорий,**  
**зон с особыми условиями использования территории**

**Калужская обл., Юхновский р-н, г. городское поселение город Юхнов**

(наименование объекта, местоположение границ которого описано (далее – объект))

**Раздел 4**

**План границ объекта**

**Выносной лист №31**



**Масштаб 1:4000**

Используемые условные знаки и обозначения приведены на отдельной странице в конце раздела.

Подпись \_\_\_\_\_ Губанова Е. В. Дата 11 декабря 2023 г.

Место для оттиска печати (при наличии) лица, составившего описание местоположения границ объекта



**ГРАФИЧЕСКОЕ ОПИСАНИЕ**  
**местоположения границ населенных пунктов, территориальных зон,**  
**особо охраняемых природных территорий,**  
**зон с особыми условиями использования территории**






**Калужская обл., Юхновский р-н, г. городское поселение город Юхнов**

(наименование объекта, местоположение границ которого описано (далее – объект))

**Раздел 4**

**План границ объекта**

**Используемые условные знаки и обозначения:**

-  – граница объекта,
-  – установленная граница муниципального образования,
-  – установленная граница населенного пункта,
-  – граница земельного участка,
-  – характерная точка объекта.